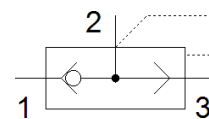
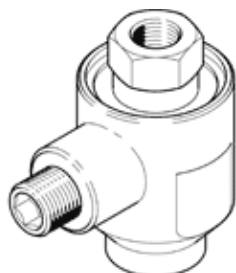


# 急速排気弁

## SE-3/8-B

部品番号: 9687

FESTO



## データシート

特長	値
バルブ機能	急速排気
エア接続ポート 1	G3/8
エア接続ポート 2	G3/8
取付方法	ネジ穴付き
Standard nominal flow rate, exhaust 0.6->0.5 MPa (6->5 bar, 87->72.5 psi)	2,760 l/min
Standard nominal flow rate pressurisation 0.6->0.5 MPa (6->5 bar, 87->72.5 psi)	2,880 l/min
使用圧力	0.2 ... 10 bar
周囲温度	-20 ... 75 °C
Material housing	アルミダイカスト
作動流体	ISO8573-1:2010 [7:-:-]準拠の圧縮エア
オリフィス径	11 mm
取付方向	任意
作動/パイロット流体に注意	給油運転可能 ( 継続運転に必要 )
PWIS conformity	VDMA24364-B1/B2-L
流体温度	-20 ... 75 °C
質量	125 g
エア接続ポート 3	G3/8
材質	RoHS対応
Material seals	NBR