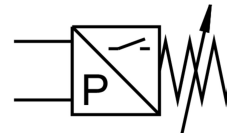


圧カスイッチ PEN-M5

製品番号: 8625

FESTO



データシート

特徴	値
認証	RCMマーク
CEマーク(適合性宣言を参照)	EU-EMC指令準拠 EU RoHS (特定有害物質使用制限) 指令準拠
UKCA マーク (適合性宣言を参照)	UK 電磁環境適合性(EMC) 規定 UK RoHS指令に準拠
マテリアルに関する注意事項	RoHS準拠
測定項目	差圧 相対圧力
測定方法	空気圧/電動差圧スイッチ
使用圧力	-0.1 MPa...0.8 MPa
作動電圧	-1 bar...8 bar
作動流体	ISO 8573-1:2010 [7:4:4]準拠の圧縮空気
使用流体/制御流体の情報	潤滑運転可(潤滑運転の場合は常に潤滑が必要)
流体温度	-20 °C...60 °C
周囲温度	-20 °C...60 °C
スイッチング出力	PNP
スイッチエレメント機能	ノーマルオープン
最大スイッチング周波数	70 Hz
最大出力電流	350 mA
短絡抵抗	はい
作動電圧範囲 DC	12 V...30 V
電気接続	3芯 ケーブル オープンエンド
ケーブル長	2.5 m
材質: ケーブル被服	PUR
取付方法	オプション: 取付フレーム 2n 取付穴付
取付位置	任意
空気圧接続	M5
製品質量	240 g
材質 ハウジング	亜鉛加圧鋳造

特徴	値
シールリング材質	NBR
切換状態表示	LED 黄
設定範囲 閾値	-0.8 bar...8 bar
保護等級	IP67
LABS 認証	VDMA24364-B2-L