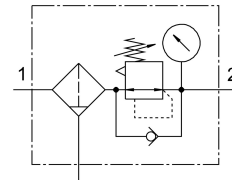


# フィルタレギュレータ MS6-LFR-1/2-D6-C-P-M-AG-MPA-F1A-B

製品番号: 8175822

FESTO



## データシート

特徴	値
サイズ	6
シリーズ	MS
作動ヒューズ	止金具付回転ノブ
取付位置	垂直 ±5°
ろ過度	5 µm
ドレン	マニュアル 回転式
構造	圧力計付フィルタレギュレータ 直動式ピストンレギュレータ
最大ドレン量	27.3 ml
コントローラ機能	出力圧力定数 二次排気あり 逆電流動作付
表示可能なユニット	MPa
圧カインジケータ	圧力計付
使用圧力	0.1 MPa...1 MPa
作動電圧	1 bar...10 bar
制御圧力範囲	0.3 bar...7 bar
最大圧ヒステリシス	0.035 MPa
最大圧カヒステリシス	0.35 bar
最高圧カヒステリシス	5.075 000032
標準公称流量	4750 l/min
作動流体	ISO 8573-1:2010 [7:4:4] 準拠の圧縮空気 不活性ガス
使用流体/制御流体の情報	エステル油との適合性は不明です
耐食性クラス KBK	1 - 低耐腐食性
LABS 認証	VDMA24364-B1/B2-L
リチウムイオン電池製造への適合性	銅, 亜鉛またはニッケルの質量が1%を超えている金属は使用対象から除外されています。鋼に含まれるニッケル, 無電解ニッケルめっきが施された表面, 回路基板, ケーブル, 電気コネクタ, コイルは例外です
クリーンルーム等級	ISO 14644-1 準拠, クラス7
保管温度	-5 -C...50 -C
2次側のエアオリティクラス	ISO 8573-1:2010 [6:4:4] 準拠の圧縮空気

特徴	値
流体温度	-5 -C...50 -C
周囲温度	-5 -C...50 -C
製品質量	581 g
取付方法	オプション： フロントパネル取付 インライン アクセサリ付
エア接続ポート 1	G1/2
空気圧接続 2	G1/2
マテリアルに関する注意事項	RoHS準拠
材質 シール	NBR
材質 回転ノブ	POM
材質 スプリング	高合金ステンレス鋼
材質：フィルタ	PE
材質ハウジング	強化 PA
ポウル材質	PC
材質バルブタペット	POM