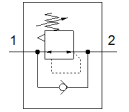


# レギュレータ

## MS2-LR-QS6-D6-A8-F1A-B

部品番号: 8167263

FESTO



## データシート

| 特長                             | 値                                      |
|--------------------------------|--|
| サイズ                            | 2                                      |
| シリーズ                           | MS                                     |
| ロック機構                          | ロック機能付調整ノブ                             |
| 取付方向                           | 任意                                     |
| 構造                             | 直動ダイヤフラム式レギュレータ                        |
| 制御機能                           | 2次側圧力の安定<br>2次側排気による<br>反流れ方向          |
| 圧力計                            | G1/8追加                                 |
| Operating pressure MPa         | 0.1 ... 0.8 MPa                        |
| 使用圧力                           | 1 ... 8 bar                            |
| 制御圧力範囲                         | 0.5 ... 7 bar                          |
| Max. pressure hysteresis (MPa) | 0.025 MPa                              |
| 最大ヒステリシス                       | 0.25 bar                               |
| Max. pressure hysteresis       | 3.625 psi                              |
| 標準流量                           | 350 l/min                              |
| 作動流体                           | ISO8573-1:2010 [7:4:4]準拠の圧縮エア<br>不活性ガス |
| 耐酸性クラス : CRC                   | 1 - 腐食ストレス低                            |
| PWIS conformity                | VDMA24364-B1/B2-L                      |
| RSBP classification to CD-0033 | F1a                                    |
| クリーンルームクラス                     | ISO class 4                            |
| 保管温度                           | -5 ... 50 °C                           |
| 流体温度                           | -5 ... 50 °C                           |
| 周囲温度                           | -5 ... 50 °C                           |
| 質量                             | 28.3 g                                 |
| 取付方法                           | フロントパネル取付形<br>ライン設備<br>アクセサリ<br>オプション  |
| エア接続ポート 1                      | QS-6                                   |
| エア接続ポート 2                      | QS-6                                   |
| 材質                             | RoHS対応                                 |
| Material underneath cover      | PA                                     |
| Material seals                 | NBR                                    |
| Material rotary knob           | POM                                    |
| Material spring                | ステンレス                                  |
| Material housing               | 強化PA                                   |
| Material membrane              | NBR                                    |
| Material valve stem            | 鍛造アルミ合金<br>NBR                         |