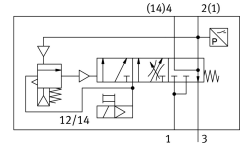
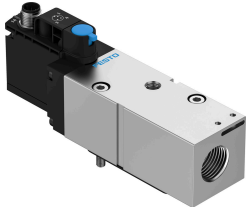


ソフトスタートバルブ VABF-S6-1-P5A4S1YE-G12-1T1L-PZ

製品番号: 8161609

FESTO



データシート

特徴	値
0 信号時の最大ポジティブテストパルス	2000 μ s
1 信号での最大ネガティブテストパルス	1200 μ s
幅	42 mm
長さ	107.3 mm
グリッド寸法	41 mm
バルブサイズ	40 mm
耐振性	FN 942017-4およびEN 60068-2-6準拠の重大度2の輸送アプリケーションテスト
耐衝撃性	FN942017-5およびEN60068-2-27準拠の重要度2の耐衝撃テスト
操作方法	電動
シーリング原理	ソフト
取付位置	任意
手動操作	ロック 電気制御信号による自己リセット
構造	ピストンゲートバルブ
リセット方法	メカスプリング
制御方法	パイロット式
パイロットエア供給	内部
流れ方向	反転負荷
バルブ機能	加圧 排気
スイッチエレメント機能	ノーマルクローズ
被服	ネガティブオーバーラップ
強制的サンプリングに関する注記	少なくとも月1回の切換え頻度
信号ステータス表示	LED 黄, バルブ制御 LED 緑, 圧カスイッチ, 排気状態
スイッチ位置の検出	圧カスイッチ経由, 排気状態
使用圧力	0.2 MPa...1 MPa
作動電圧	2 bar...10 bar
制御圧力	0.2 MPa...1 MPa 2 bar...10 bar
切換え圧力	調整不可 作動圧力の50~75%の範囲で切り替え可能

特徴	値
標準流量 排気	3000 l/min
標準流量, 排気	3300 l/min
スイッチオン時間	100%
定格動作電圧 DC	24 V
コイル特性値	DC24V : 1.6W
許容電圧変動	+/- 10 %
作動流体	ISO 8573-1:2010[7:4:4]準拠の圧縮空気
使用流体/制御流体の情報	潤滑運転不可
耐食性クラス KBK	0 - 耐腐食性なし
LABS 認証	VDMA24364-ゾーン III
保管温度	-20 -C...60 -C
流体温度	-5 -C...50 -C
相対湿度	40°Cで最大90%
保護等級	IP65
制御流体	ISO 8573-1:2010[7:4:4]に準拠の縮空気
周囲温度	-5 -C...50 -C
製品質量	466 g
電気制御	マルチピン
電気接続	プラグイン
センサ接続	プラグ 3ピン M72x1
取付方法	サブベース上
空気圧ポート 3	G1/2
マテリアルに関する注意事項	RoHS準拠
材質 シール	HNBR NBR
材質ハウジング	鍛造アルミ合金
材質: ねじ	鋼, 亜鉛めっき