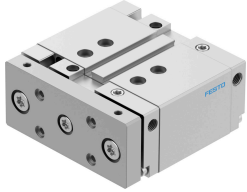


# ガイド付シリンダ DFM-40-25-B-PPV-A-KF

製品番号: 8161441

FESTO



## データシート

特徴	値
ストローク	25 mm
ピストン径	40mm
駆動ユニットの運転モード	ヨーク
クッション	エアクッション, 両側調整可能
取付位置	任意
ガイド	再循環ボールベアリングガイド
構造	ガイド
位置検出	近接センサ用
使用圧力	0.15 MPa...1 MPa
作動電圧	1.5 bar...10 bar
機能	複動式
作動流体	ISO 8573-1:2010 [7:4:4]準拠の圧縮空気
使用流体/制御流体の情報	潤滑運転可(潤滑運転の場合は常に潤滑が必要)
耐食性クラス KBK	0 - 耐腐食性なし
LABS 認証	VDMA24364-B1/B2-L
クリーンルーム等級	ISO 14644-1準拠, クラス7
周囲温度	-5 -C...60 -C
エンドポジションにおける衝撃エネルギー	0.7 J
0.6 MPa(6 bar, 87 psi) 時の理論的な力, リターン	686 N
0.6MPa(6bar, 87psi)時の理論的な力, アドバンス	754 N
代換ポート	製品図面を参照
空気圧接続	G1/8
マテリアルに関する注意事項	RoHS準拠
材質: カバー	鍛造アルミ合金
材質 シール	NBR
材質ハウジング	鍛造アルミ合金
材質ピストンロッド	ステンレス