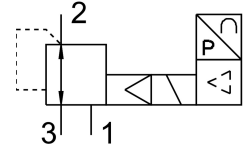


# 比例圧力制御弁 VPPE-3-1-1/8-10-420-E1-F1A

製品番号: 8156424

FESTO



## データシート

特徴	値
公称幅 排気	5 mm
排気の有効径	2.5 mm
バリエーション	銅, 亜鉛, またはニッケルを主成分とする金属は使用できません。ただし鋼に含まれるニッケル, 無電解ニッケルメッキされた表面, 回路基板, ケーブル, 電気コネクタ, コイルは例外です。
操作方法	電動
シーリング原理	ソフト
取付位置	任意 垂直(推奨)
構造	パイロット式ダイヤフラム制御バルブ
短絡抵抗	すべての電気接続用
安全に関する注意事項	VPPEセーフティポジション: 供給ケーブルが断線した場合、排気圧力は制御されないままとなります。
極性保護	すべての電気接続用
リセット方法	メカスプリング
制御方法	パイロット式
バルブ機能	3方向比例圧力制御バルブ
ディスプレイの種類	LED表示 3桁
制御圧力範囲	0.01 MPa...1 MPa 0.1 bar...10 bar
入力圧力1	6 bar...11 bar
入力圧力 1	0.6 MPa...1.1 MPa
最大圧ヒステリシス	0.005 MPa
最大圧力ヒステリシス	0.05 bar
最高圧力ヒステリシス	0.725 000032
標準公称流量	1250 l/min
作動電圧範囲 DC	21.6 V...26.4 V
最大消費電流	160 mA
スイッチオン時間	100%
最大消費電力	4.2 W
残存リップル	10%
スイッチング出力	PNP

特徴	値
アナログアウトプットの信号範囲	4 ~ 20mA
アナログインプットの信号範囲	4 ~ 20mA
作動流体	ISO 8573-1:2010 [7:4:4] 準拠の圧縮空気 不活性ガス
使用流体/制御流体の情報	潤滑運転不可
認証	RCMマーク c UL us - Listed (OL)
KC マーク	KC-EMV
CEマーク(適合性宣言を参照)	EU-EMC指令準拠 EU RoHS (特定有害物質使用制限) 指令準拠
UKCA マーク (適合性宣言を参照)	UK 電磁環境適合性(EMC) 規定 UK RoHS指令に準拠
証明書発行機関	UL E322346
耐食性クラス KBK	2 - 適度な耐食性
LABS 認証	VDMA24364-B2-L
リチウムイオン電池製造への適合性	銅、亜鉛またはニッケルの質量が1%を超えている金属は使用対象から除外されています。鋼に含まれるニッケル、無電解ニッケルめっきが施された表面、回路基板、ケーブル、電気コネクタ、コイルは例外です
クリーンルーム等級	ISO 14644-1 準拠, クラス4
流体温度	10 -C...50 -C
保護等級	IP65
周囲温度	0 -C...60 -C
製品質量	390 g
リニアリティ	1 %FS
ヒステリシス	0.5 %FS
再現性	0.5 %FS
全体的な精度	1.25%FS
温度係数	0.04 000001
電気接続	5ピン M12 プラグ
取付方法	取付穴付
エア接続ポート 1	G1/8
空気圧接続 2	G1/8
空気圧ポート 3	G1/8
マテリアルに関する注意事項	RoHS準拠
材質 ハウジング	アルミ, パウダーコーティング