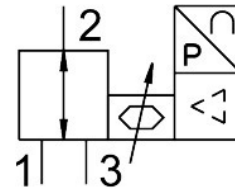


# 比例圧力制御弁 VEAB-L-26-D25-Q4-V2-1R1

製品番号: 8153685

FESTO



## データシート

特徴	値
バルブ機能	3方向比例圧力制御バルブ
制御方法	ダイレクト
リセット方法	メカスプリング
操作方法	電動
取付位置	任意
シーリング原理	ソフト
トータルリーク量	1 L/h
周囲温度	0 °C...50 °C
流体温度	5 °C...50 °C
保管温度	-20 °C...70 °C
寸法 幅 x 長さ x 高さ	18mm x 60.5mm x 85mm
エア接続ポート 1	QS-4
空気圧接続 2	QS-4
空気圧ポート 3	QS-4
材質 シール	NBR
取付方法	オプション: 取付穴付 アクセサリ付
入力圧力 1	0 MPa...0.55 MPa 0 psi...79.75 psi
入力圧力1	0 bar...5.5 bar
出力圧力 2	2.5 kPa...500 kPa 0.025 bar...5 bar 0.3625 psi...72.5 psi
標準公称流量(DIN 1343)	20 L/min
標準流量2-3	20 L/min
リニアリティ誤差 FS	0.5 %
繰返し精度(単位: ± %FS)	0.4 %FS
ヒステリシス(± %FS)	0.25 %FS
温度係数	0.05 %/K
室温時の絶対精度(単位: ± %FS)	0.75 %FS
製品質量	70 g

特徴	値
作動流体	ISO 8573-1:2010 [7:4:4]準拠の圧縮空気 不活性ガス
使用流体/制御流体の情報	潤滑運転不可
保護等級	IP65
認証	RCMマーク
KC マーク	KC-EMV
CEマーク(適合性宣言を参照)	EU-EMC指令準拠 EU RoHS (特定有害物質使用制限) 指令準拠
UKCA マーク (適合性宣言を参照)	UK 電磁環境適合性(EMC) 規定 UK RoHS指令に準拠
マテリアルに関する注意事項	RoHS準拠
LABS 認証	VDMA24364-ゾーン III
耐食性クラス KBK	2 - 適度な耐食性
作動電圧範囲 DC	19 V...29 V
定格動作電圧 DC	24 V
残存リップル	10%
セットポイント	0 ~ 5V
アナログアウトプットの信号範囲	1 ~ 5V
精度± %FS時のアナログアウトプット	2 %FS
最大消費電力	1 W
極性保護	すべての電気接続用
短絡抵抗	すべての電気接続用
安全に関する注意事項	安全性の確保 VEAA/VEAB: 電気供給が失われた場合、出力圧力は制御されず上昇または下降する可能性があります - バルブはブロックされます。
ディスプレイの種類	LED
電気接続	4 ピン M8x1 プラグ EN 60947-5-2に準拠
材質 ハウジング	強化 PA