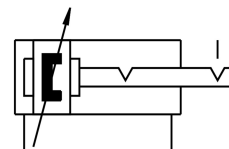
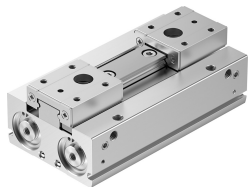


# パラレルグリッパ HPPF-20-40-A

製品番号: 8143408

FESTO



## データシート

特徴	値
サイズ	20
トータルストローク	40 mm
グリッパジョーあたりのストローク	20 mm
グリッパジョーの最大角バックラッシュ ax, ay	0 deg
許容グリッパジョーバックラッシュ Sz	0 mm
繰返し精度 : グリッパ	0.06 mm
グリッパの数	2
駆動タイプ	空気圧式
取付位置	任意
機能	複動式
クッション	フレキシブルクッションリング/プレート 両側
グリッパ機能	平行
グリッパ把持力	なし
構造	グリッパフィンガの水平方向への取付方法 ラックギヤ/ピニオン 強制された動作過程
ガイド	ボールガイド
位置検出	近接センサ用
バリエーション	銅, 亜鉛, またはニッケルを主成分とする金属は使用できません。ただし鋼に含まれるニッケル, 無電解ニッケルメッキされた表面, 回路基板, ケーブル, 電気コネクタ, コイルは例外です。
0.6MPa(6bar, 87psi)開時のトータル把持力	377 N
0.6MPa(6bar, 87psi)閉時のトータル把持力	377 N
使用圧力	0.1 MPa...0.7 MPa 14.5 000032...101.5 000032
作動電圧	1 bar...7 bar
グリッパの許容使用頻度	1 Hz
0.6MPa(6bar, 87psi)時の最小開放時間	120 ms
0.6MPa(6bar, 87psi)時の最低閉時間	110 ms
作動流体	ISO 8573-1:2010 [7:4:4]準拠の圧縮空気
使用流体/制御流体の情報	潤滑運転可(潤滑運転の場合は常に潤滑が必要)
耐食性クラス KBK	0 - 耐腐食性なし
LABS 認証	VDMA24364-ゾーン III

特徴	値
リチウムイオン電池製造への適合性	銅, 亜鉛またはニッケルの質量が1%を超えている金属は使用対象から除外されています。鋼に含まれるニッケル, 無電解ニッケルめっきが施された表面, 回路基板, ケーブル, 電気コネクタ, コイルは例外です
クリーンルーム等級	ISO 14644-1準拠, クラス7
周囲温度	-10 °C...60 °C
0.6MPa(6bar, 87psi), 開時のグリッパジョーあたりの把持力	188.5 N
0.6MPa(6bar, 87psi)時のグリッパあたりの把持力	188.5 N
静的把持 Fzの最大力	294 N
最大トルク Mx	4 Nm
許容トルク My	2 Nm
最大トルク Mz	2 Nm
製品質量	887 g
取付方法	中空穴でのダイレクトマウント ねじによる直接取付
空気圧接続	M5
マテリアルに関する注意事項	RoHS準拠
カバーキャップ材質	鍛造アルミ合金, アルマイト
材質: カバー	鍛造アルミ合金, アルマイト処理
材質: エンドプレート	ステンレス
材質:ハウジング	鍛造アルミ合金, アルマイト処理
グリッパジョー材質	ステンレス
材質:ピストンシール	TPE-U(PU)
Oリング材質	NBR
材質:ねじ	鋼, コーティング
マテリアル, ラックギヤ	ステンレス