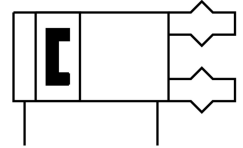
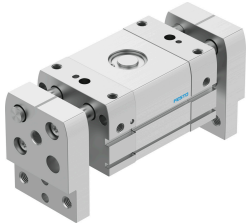


# パラレルグリッパ DHPL-40-100-P-A

製品番号: 8112225

FESTO



## データシート

特徴	値
サイズ	40
トータルストローク	100 mm
グリッパジョーあたりのストローク	50 mm
最大交換精度	0.2 mm
グリッパジョーの最大角バックラッシュ $\alpha_x, \alpha_y$	0.1 deg
許容グリッパジョーバックラッシュ $S_z$	0.065 mm
回転対称	0.2 mm
繰返し精度: グリッパ	0.03 mm
グリッパの数	2
駆動タイプ	空気圧式
取付位置	任意
機能	複動式
クッション	フレキシブルクッションリング/プレート 両側
グリッパ機能	平行
グリッパ把持力	なし
構造	ラックギヤ/ピニオン
ガイド	軸受ガイド
位置検出	近接センサ用
0.6MPa(6bar, 87psi)開時のトータル把持力	1100 N
0.6MPa(6bar, 87psi)閉時のトータル把持力	924 N
使用圧力	0.15 MPa...0.8 MPa 21.75 000032...116 000032
作動電圧	1.5 bar...8 bar
グリッパの許容使用頻度	1 Hz
0.6MPa(6bar, 87psi)時の最小開放時間	220 ms
0.6MPa(6bar, 87psi)時の最低閉時間	281 ms
外部把持フィンガ毎の許容負荷質量	801 g
作動流体	ISO 8573-1:2010 [7:4:4]準拠の圧縮空気
使用流体/制御流体の情報	潤滑運転可(潤滑運転の場合は常に潤滑が必要)
耐食性クラス KBK	1 - 低耐腐食性
LABS 認証	VDMA24364-B1/B2-L
保護等級	IP54

特徴	値
周囲温度	-10 -C...60 -C
0.6MPa(6bar, 87psi), 開時のグリバジョーあたりの把持力	550 N
0.6MPa(6bar, 87psi)時のグリッパあたりの把持力	462 N
負荷慣性モーメント	249.5 000018...487.2 000018
静的把持 Fzの最大力	750 N
静的把持 Mxの最大モーメント	22 Nm
グリッパジョーの最大トルク My, 静的	22 Nm
グリッパジョーの最大トルク Mz, 静的	22 Nm
メンテナンスの間隔	生涯潤滑
製品質量	4480 g
取付方法	オプション : ねじによる直接取付 取付穴付
空気圧接続	G1/8
材料に関する注意事項	RoHS準拠
カバーキャップ材質	鍛造アルミ合金, アルマイト
材質 : カバー	鍛造アルミ合金, アルマイト処理
材質 : エンドプレート	鍛造アルミ合金, アルマイト処理
材質 ハウジング	鍛造アルミ合金, アルマイト処理
グリッパジョー材質	アルマイト処理された鍛造アルミ合金
材質 ピストンシール	TPE-U(PU)
材質 ピストンロッド	ステンレス
Oリング材質	NBR
材質 : ねじ	鋼, 亜鉛めっき
材料, ラックギヤ	ステンレス
材料, ギヤ	焼結青銅