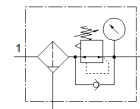


フィルタレギュレータ MS6-LFR-1/2-D6-C-P-M-AG-BAR-B

部品番号: 8098300

★ Core product range

FESTO



データシート

特長	値
サイズ	6
シリーズ	MS
ロック機構	ロック機能付調整ノブ
取付方向	垂直±5°
フィルタエレメントのサイズ	5 µm
ドレン	手動回転
構造	フィルタレギュレータ (圧力計付) 直動ピストン式レギュレータ
最高ドレン貯留量	27.3 ml
制御機能	2次側圧力の安定 2次側排気による 反流れ方向
表示可能単位	bar psi
圧力計	圧力計付
Operating pressure MPa	0.1 ... 1 MPa
使用圧力	1 ... 10 bar
制御圧力範囲	0.3 ... 7 bar
Max. pressure hysteresis (MPa)	0.035 MPa
最大ヒステリシス	0.35 bar
Max. pressure hysteresis	5.075 psi
標準流量	4,750 l/min
作動流体	ISO8573-1:2010 [7:4:4]準拠の圧縮エア 不活性ガス
作動/パイロット流体に注意	Compatibility with ester oil not guaranteed
耐酸性クラス: CRC	1 - 腐食ストレス低
PWIS conformity	VDMA24364-B1/B2-L
クリーンルームクラス	ISO class 7
保管温度	-5 ... 50 °C
出力エアの純度クラス	ISO8573-1:2010 [6:4:4]準拠の圧縮エア
流体温度	-5 ... 50 °C
周囲温度	-5 ... 50 °C
質量	581 g
取付方法	フロントパネル取付形 ライン設備 アクセサリ オプション
エア接続ポート 1	G1/2
エア接続ポート 2	G1/2
材質	RoHS対応
Material seals	NBR
Material rotary knob	POM
Material spring	ステンレス 亜鉛めっき鋼
Material filter	PE
Material housing	強化PA
Material bowl	PC
Material valve stem	POM