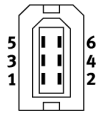
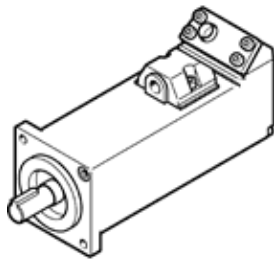


# サーボモータ EMMB-AS-60-04-K-S30SB

部品番号: 8097182

FESTO



## データシート

特長	値
周囲温度	-15 ... 40 °C
周囲温度に注意	Up to 60° C with derating of -1.5% per degree Celsius
Max. installation height	4,000 m
Note on max. installation height	As of 1,000 m, only with derating of -1.0% per 100 m
保管温度	-20 ... 55 °C
相対湿度	0 - 90 %
適合または準拠規格	IEC 60034
EN60034-1準拠電子サーマルクラス	F
Max. winding temperature	155 °C
EN60034-1準拠の精度等級	S1
温度モニタ	Digital motor temperature transmission via Nikon A format
Motor type to EN 60034-7	IM B5 IM V1 IM V3
取付方向	任意
保護仕様	IP65
保護等級について	IP40 motor shaft without RWDR IP54 motor shaft with rotary shaft seal IP65 motor housing without connection
Concentricity, coaxiality, axial runout to DIN SPEC 42955	N
Balance quality	G 2,5
Storage lifetime under nominal conditions	20,000 h
ウッドラフキーデザイン	DIN 6885 A 5 x 5 x 16
電気接続ポート1, 接続タイプ	プラグ
電気接続ポート1, 接続方式	Connection pattern RE
電気接続ポート1, 芯/線数	6
汚染度	2
材質	RoHS対応
耐酸性クラス: CRC	0 - 腐食ストレスなし
PWIS conformity	VDMA24364 zone III
耐振動	重度レベル2 ( FN 942017-4およびEN 60068-2-6 ) での輸送テスト
耐衝撃性	衝撃テスト: 重要度レベル2 ( FN 942017-5およびEN 60068-2-27準拠 )
認証	c UL us - Recognized (OL)
CEマーク	EU-EMVガイドライン準拠 EU低電圧ガイドライン準拠 in accordance with EU RoHS directive
UKCA marking (see declaration of conformity)	To UK instructions for electrical equipment To UK instructions for EMC To UK RoHS instructions
認証発行部	UL E342973
作動電圧 DC	300 V
公称電圧	300 V
巻取りスイッチのタイプ	内側トルクス
Number of pole pairs	3

特長	値
停止時トルク	1.4 Nm
標準回転トルク	1.27 Nm
波高回転トルク	3.81 Nm
標準回転数	3,000 1/min
最高速度	6,000 1/min
Max. mechanical speed	10,000 1/min
消費電力 モータ	400 W
連続停止電流	2.6 A
公称電流	2.4 A
波高電流	7.2 A
モータの一定性	0.562 Nm/A
電圧一定、位相-位相	34 mVmin
相巻レジスタンス	5.8 Ohm
相巻インダクタンス	11.5 mH
Electric time constant	1.98 ms
Measuring flange	255 x 255 x 8, aluminium
総出力慣性モーメント	0.425 kgcm <sup>2</sup>
質量	1,900 g
軸方向の軸負荷	90 N
半径方向の軸負荷	180 N
回転位置センサ	シングルターンアブソリュートエンコーダ
Rotor position sensor, manufacturer designation	SAR-ML50AJC00
Rotor position sensor, absolute detectable revolutions	1
ロータリポジションエンコーダインターフェース	Nikon A format
ロータリポジションエンコーダ 測定原理	光学
Rotor position sensor, DC operating voltage	5 V
Rotor position sensor, DC operating voltage range	4.75 ... 5.25 V
Rotor position sensor, position values per revolution	1,048,576
エンコーダの解像度	20 Bit
Rotor position sensor, system accuracy of angle measurement	-120 ... 120 arcsec
ブレーキの保持トルク	1.3 Nm
ブレーキ用作用電圧 DC	24 V
出力補正ブレーキ	7.2 W