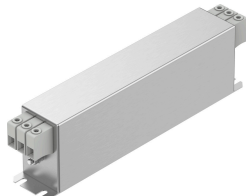


電源フィルタ CAMF-C6-F-C42-11A

製品番号: 8096894

FESTO



データシート

特徴	値
短絡抵抗	いいえ
40°Cでの通電容量	42 A
使用電圧範囲 AC	0 V...520 V
電源周波数	0 Hz...60 Hz
絶縁電圧	2650 V
寸法 幅 x 長さ x 高さ	50mm x 295mm x 85mm
認証	ENEC UL - 認定 (OL) c UL - 認定(OL)
CEマーク(適合性宣言を参照)	EU RoHS (特定有害物質使用制限) 指令準拠
LABS 認証	VDMA24364-ゾーン III
保管温度	-25 -C...100 -C
保護等級	IP20
周囲温度	-25 -C...100 -C
製品質量	1400 g
取付方法	取付プレート, ねじ止め式
材料に関する注意事項	RoHS準拠
取付位置	水平
電気接続 1, 機能	電圧供給
電気ポート 1, 接続種類	端子ブロック
電気ポート 1, 接続方式	ねじ端子
電気ポート 1, 芯数	3
電気ポート 1, 占有ピン	3
電気接続 1, ケーブル断面	10 000013...16 000013
電気ポート 2, 機能	電圧供給
電気接続ポート 2, 接続タイプ	ターミナルブロック
電気接続ポート 2, 接続方式	ネジ端子
電気接続ポート 2, 芯数	3
電気接続 2, 配置された極/ワイヤ	3
電気接続 2, ケーブル断面	10 000013...16 000013