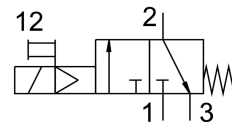


# ON / OFFバルブ MS4-EE-1/4-V24-B

製品番号: 8091771

FESTO



## データシート

特徴	値
シリーズ	MS
サイズ	4
グリッド寸法	40 mm
構造	ポペットバルブ、電気式
手動操作	ロック ノンロック
リセット方法	メカスプリング
制御方法	パイロット式
バルブ機能	3/2 クローズ, 単安定
使用圧力	0.3 MPa...0.7 MPa
作動電圧	3 bar...7 bar
c 値	8.36 000022
b 値	0.49
標準公称流量	2000 l/min
排気圧力 0.6→0MPa(6→0bar, 87→0psi)時の標準流量	1600 l/min
コイル特性値	24V DC : 2.3W
許容電圧変動	+/- 10 %
スイッチオン時間	29 ms
作動流体	ISO 8573-1:2010 [7:4:4]準拠の圧縮空気
耐食性クラス KBK	1 - 低耐腐食性
マテリアルに関する注意事項	RoHS準拠
LABS 認証	VDMA24364-B1/B2-L
クリーンルーム等級	ISO 14644-1準拠, クラス7
流体温度	-5 °C...50 °C
保護等級	IP65
周囲温度	-5 °C...50 °C
取付方法	壁掛け/面ホルダー付
取付位置	垂直 ±5°
製品質量	194 g
エア接続ポート 1	G1/4
空気圧接続 2	G1/4
空気圧ポート 3	G1/4

特徴	値
パイロットエア供給	内部
電気接続	タイプC EN 175301-803に準拠
信号ステータス表示	アクセサリ付
材質 シール	HNBR NBR
材質ハウジング	強化 PA