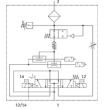
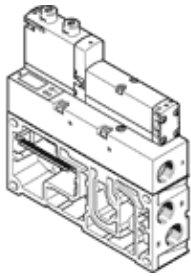


真空エジェクタ

VABF-S4-2-V2B1-G38-CB-VL-14-AP

部品番号: 8088781

FESTO



データシート

| 特長 | 値 |
|-------------------------------|--|
| 幅 | 35 mm |
| オリフィス径、Lavalノズル | 1.4 mm |
| 構造：サイレンサ | 3方弁ノーマルオープン |
| 操作方法 | 電気 |
| 誤極性保護 | 全ての電気配線に適用 |
| 取付方向 | 任意 |
| エジェクタ特性 | 高吸込み流量 標準 |
| 手動操作 | ロック式 押側 カバー |
| 内蔵機能 | 流量制御弁 電気オンオフバルブ 省エネ機能 Power ejector pulse valve, electric チェックバルブ サイレンサ 真空スイッチ |
| 測定装置 | 相対圧力 |
| 測定原理 | ピエゾ抵抗式 |
| 切換機能 | ウィンドウコンパレータ スレッシュホールド補正 |
| バルブ機能 | 3位置5方弁プレッシャセンタ |
| 表示タイプ | LED LED表示 2-digit |
| 表示可能単位 | kPa |
| Threshold value setting range | 0 ... 99 kPa |
| Hysteresis setting range | 0 ... 90 kPa |
| オプション設定 | Teach-In Via parameter sets |
| 信号状態表示 | LED |
| 切換状態表示センサ | LED |
| 最大吸込流量時の使用圧力 | 4 bar |
| 使用圧力 | 4 ... 8 bar 6 bar |
| パイロット圧力 | 4 ... 10 bar |
| 最大吸込流量 | 91 l/min |
| 呼び圧力での加圧時間 | 0.25 s |
| 使用電圧範囲 (DC) | 21.6 ... 30 V |
| 待機電流 | 30 mA |
| 定格 | 100 % |
| 認証 | RCM Mark |
| CEマーク | EU-EMVガイドライン準拠 |
| 作動流体 | ISO8573-1:2010 [7:4:4]準拠の圧縮エア |
| 作動/パイロット流体に注意 | 給油運転不可 |

| 特長 | 値 |
|-----------------------------|-------------------|
| 耐酸性クラス : CRC | 0 - 腐食ストレスなし |
| PWIS conformity | VDMA24364-B1/B2-L |
| 流体温度 | -5 ... 50 °C |
| 呼び使用圧力での騒音レベル | 62 dB(A) |
| 保護仕様 | IP65 |
| 安全クラス | III |
| 周囲温度 | -5 ... 50 °C |
| 質量 | 930 g |
| 表示圧力範囲 | -1 ... 0 bar |
| Display range, start value | 0 kPa |
| Display range, end value | 99 kPa |
| 精度 : FS | 3 %FS |
| スイッチングポイントFSの再現性 | 1 % |
| 配線 | フィールドバス |
| 配線方式 | CPX経由 |
| エア接続ポート 3 | サイレンサ |
| 真空接続ポート | G3/8 |
| 材質 | RoHS対応 |
| Material seals | HNBR NBR |
| Material receiver nozzle | POM |
| Material housing | 鍛造アルミ合金 |
| Material plate | アルミダイカスト |
| Material adjusting screw | ステンレス |
| Material silencer | POM PUフォーム |
| Material screws | 鋼 |
| Material transmitter nozzle | 鍛造アルミ合金 |