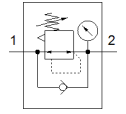
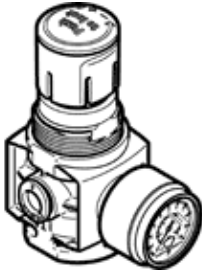


レギュレータ

MS2-LR-QS6-D6-AR-BAR-B

部品番号: 8086638

FESTO



データシート

特長	値
サイズ	2
シリーズ	MS
ロック機構	ロック機能付調整ノブ
取付方向	任意
構造	直動ダイヤフラム式レギュレータ
制御機能	2次側圧力の安定 2次側排気による 反流れ方向
表示可能単位	bar psi
圧力計	圧力計付
Operating pressure MPa	0.1 ... 0.8 MPa
使用圧力	1 ... 8 bar
制御圧力範囲	0.5 ... 7 bar
Max. pressure hysteresis (MPa)	0.025 MPa
最大ヒステリシス	0.25 bar
Max. pressure hysteresis	3.625 psi
標準流量	350 l/min
作動流体	ISO8573-1:2010 [7:4:4]準拠の圧縮エア 不活性ガス
耐酸性クラス : CRC	1 - 腐食ストレス低
PWIS conformity	VDMA24364-B1/B2-L
クリーンルームクラス	ISO class 4
保管温度	-5 ... 50 °C
流体温度	-5 ... 50 °C
周囲温度	-5 ... 50 °C
質量	36.1 g
取付方法	フロントパネル取付形 ライン設備 アクセサリ オプション
エア接続ポート 1	QS-6
エア接続ポート 2	QS-6
材質	RoHS対応
Material underneath cover	PA
Material seals	NBR
Material rotary knob	POM
Material spring	ステンレス
Material housing	強化PA
Material membrane	NBR
Material valve stem	鍛造アルミ合金 NBR