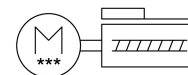
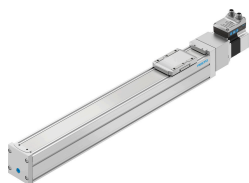


# ボールネジアクチュエータユニット ELGS-BS-KF-60-400-12P-ST-M-H1- PLK-AA

製品番号: 8083386



## データシート

特徴	値
ワーキングストローク	400 mm
サイズ	60
予備ストローク	0 mm
ボールねじ径	12 mm
ボールねじリード	12 mm/U
取付位置	任意
ガイド	再循環ボールベアリングガイド
構造	電動アクチュエータ ボールねじ付 統合ドライブ付
スピンドルタイプ	ボールネジ
位置検出	モータエンコーダ 近接センサ用
ロータポジションセンサ	アブソリュートエンコーダ, シングルターン
ロータポジションセンサ 測定原理	マグネット式
温度モニタ	過熱時のシャットダウン アナログアウトプット付内蔵型高精度CMOS温度センサ
追加機能	操作インターフェース 内蔵型終了位置検知
表示	LED
最高加速度	5 m/s <sup>2</sup>
最高速度	0.25 m/s
繰返し精度	±0.01mm
特性 デジタルロジックアウトプット	環境設定可能 非ガルバニック絶縁
スイッチオン時間	100%
絶縁クラス	B
最大電流 デジタルロジック出力	100 mA
最大消費電流	5,3 A
公称電圧 DC	24 V
定格電流	5.3 A
パラメータ設定インターフェース	IO-Link® 操作インターフェース

特徴	値
許容電圧変動	±15%
電源サプライ, 接続タイプ	プラグ
電源サプライ, 接続システム	M12x1, EN 61076-2-111 準拠の T コード
電源サプライ, 芯数	4
認証	RCM マーク
CE マーク (適合性宣言を参照)	EU-EMC 指令 準拠 EU RoHS (特定有害物質使用制限) 指令 準拠
耐振性	FN 942017-4 および EN 60068-2-6 準拠の重要度 1 の輸送アプリケーション テスト
LABS 認証	VDMA24364-ゾーン III
保管温度	-20 °C...60 °C
相対湿度	0 - 90%
保護等級	IP40
周囲温度	0 °C...50 °C
周囲温度の情報	周囲温度が 30°C を超えている場合、出力低減を 2%/°pro K に維持してください。
断面 2 次モーメント Iy	441000 mm <sup>4</sup>
断面 2 次モーメント Iz	542000 mm <sup>4</sup>
最大力 Fy	600 N
許容力 Fz	1800 N
理論耐用年数 100km 時の Fy (ガイド部のみ)	2208 N
理論的寿命 100km の場合の Fz (純粋なガイド観察)	6624 N
最大トルク Mx	29.1 Nm
許容トルク My	31.8 Nm
最大トルク Mz	31.8 Nm
理論耐用年数 100km 時の Mx (ガイド部のみ)	107 Nm
理論耐用年数 100km 時の My (ガイド部のみ)	117 Nm
理論的寿命 100km 時の Mz (純粋なガイド観察)	117 Nm
最大送り力 Fx	200 N
有効荷重基準値, 水平	20 kg
許容荷重基準値, 垂直	13 kg
ねじれモーメント It	29800 mm <sup>4</sup>
フィード定数	12 mm/U
移動負荷	525 g
製品質量	4902 g
動的たわみ (負荷移動)	軸の長さの 0.05%, 最大 0.5mm
静的たわみ (停止時の荷重)	軸の長さの 0.1 %
デジタルロジックアウトプット 24V DC の数	2
デジタルロジック入力 の数	2
ロジック入力 の動作範囲	24 V
プロパティ : ロジック入力	環境設定可能 非ガルバニック絶縁
IO-Link, プロセスデータの内容 OUT	1ビット (ムーブイン) 1ビット (ムーブアウト) 1ビット (終了エラー)
IO-Link, プロセスデータの内容 IN	1ビット (ステートデバイス) 1ビット (ステートムーブ) 1ビット (ステートイン) 1ビット (ステートアウト)
IO-Link, サービスデータ内容 IN	32ビット 応力 32ビット 位置 32ビット 速度
IO-Link, データメモリが必要	0,5 kB
スイッチングロジック入力	PNP (プラス切替)
ロジックインタフェース, 接続方法	プラグ
論理インタフェース, 接続システム	M12x1, EN 61076-2-101 準拠の A コード

特徴	値
論理インタフェース, ピン/ワイヤの数	8
エンドキャップ材質	加圧鋳造アルミ, 塗装
材質 プロファイル	鍛造アルミ合金, アルマイト
マテリアルに関する注意事項	RoHS準拠
カバーバンド材質	ステンレス
材質: 駆動部カバー	加圧鋳造アルミ, 塗装
材質: ガイドスライド	鋼
ガイドレール材質	鋼
スピンドルナット材質	鋼
ボールねじ材質	鋼