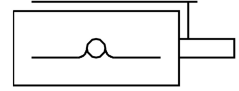
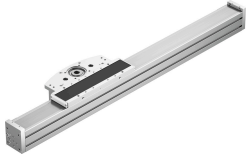


# ブーム形アクチュエータ ELCC-TB-KF-90-300-0H-P0-CR

製品番号: 8082400

FESTO



## データシート

特徴	値
ドライブピニオン有効径	50.93 mm
ワーキングストローク	300 mm
サイズ	90
予備ストローク	0 mm
ベルト分割	5 mm
取付位置	任意
ガイド	再循環ボールベアリングガイド
構造	電動カンチレバーアクチュエータ
最高加速度	30 m/s <sup>2</sup>
最高速度	5 m/s
繰返し精度	±0.05mm
耐食性クラス KBK	0 - 耐腐食性なし
LABS 認証	VDMA24364-ゾーン III
保護等級	IP20
周囲温度	-10 -C...60 -C
断面2次モーメント Iy	2667900 mm <sup>4</sup>
断面2次モーメント Iz	2049490 mm <sup>4</sup>
最高運転トルク	33 Nm
最大力 Fy	13957 N
許容力 Fz	13523 N
最大トルク Mx	167 Nm
許容トルク My	1300 Nm
最大トルク Mz	1233 Nm
最大送り力 Fx	1200 N
ストローク1mあたりの負荷慣性モーメント JH	62.9 000018
負荷慣性モーメント, 有効負荷1kgあたりのJL	6.5 000018
負荷慣性モーメント JO	55.2 000018
フィード定数	160 mm/U
参考耐用年数	5000 km
潤滑間隔 走行距離に依存	1000 km
0mmストローク時の移動負荷	5487 g

特徴	値
ストローク 10mmあたりの加算質量	97 g
0mmストローク時の基本重量	14787 g
ストローク 10mm あたりの加算質量	97 g
エンドキャップ材質	鍛造アルミ合金, アルマイト処理
材質 プロファイル	鍛造アルミ合金, アルマイト
マテリアルに関する注意事項	RoHS準拠
ドライブヘッド材質	鍛造アルミ合金, アルマイト処理
ガイドレール材質	圧延鋼, Corrotectコーティング
材質 ハウジング	ステンレス
スライド材質	アルミ鋳造, アルマイト
材質 ベルトクランプ本体	鍛造アルミ合金, アルマイト
材質 ベルト	ガラスコードおよびナイロンカバーを含むポリクロロプレン