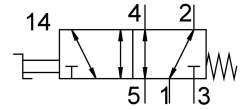


セレクトバルブ VHEF-E-M52-M-N18

製品番号: 8080974

FESTO



データシート

| 特徴 | 値 |
|--------------|------------------------------------------------------------|
| バルブ機能 | 5/2 単安定 |
| 操作方法 | 手動 |
| 幅 | 20 mm |
| 標準公称流量 | 750 l/min |
| 空気圧作動ポート | NPT1/8 |
| 使用圧力 | -0.095 MPa...1 MPa |
| 作動電圧 | -0.95 bar...10 bar |
| 構造 | ピストンゲートバルブ |
| リセット方法 | メカスプリング |
| 呼び径 | 5.2 mm |
| 排気機能 | スロットル調整可 |
| 使用に関する注記 | 手動でのみ操作可能 |
| シーリング原理 | ソフト |
| 取付位置 | 任意 |
| 制御方法 | ダイレクト |
| 流れ方向 | リバーシブル |
| 被服 | ポジティブオーバーラップ |
| 最大スイッチング周波数 | 0.5 Hz |
| 防爆 | ゾーン 1(ATEX) ゾーン 2(ATEX) ゾーン 21(ATEX) ゾーン 22(ATEX) |
| 作動流体 | ISO 8573-1:2010 [7:-:-] 準拠の圧縮空気 |
| 使用流体/制御流体の情報 | 潤滑運転可(潤滑運転の場合は常に潤滑が必要) |
| 耐食性クラス KBK | 1 - 低耐腐食性 |
| LABS 認証 | VDMA24364-B1/B2-L |
| 流体温度 | -10 °C...60 °C |
| 周囲温度 | -10 °C...60 °C |
| 操作トルク | 0.3 Nm |
| 作動にかかる最大の力 | 200 N |
| 作動にかかる最大横荷重 | 200 N |
| 製品質量 | 235 g |

| 特徴 | 値 |
|---------------|-----------------------------|
| 取付方法 | オプション： フロントパネル取付 取付穴付 |
| エア接続ポート 1 | NPT1/8 |
| 空気圧接続 2 | NPT1/8 |
| 空気圧ポート 3 | NPT1/8 |
| 空気圧接続 4 | NPT1/8 |
| エア接続ポート 5 | NPT1/8 |
| マテリアルに関する注意事項 | RoHS準拠 |
| 材質：カバー | 強化 PA |
| 材質 シール | NBR |
| 材質ハウジング | 鍛造アルミ合金, アルマイト処理 |
| 材質：レバー | 強化 PA |