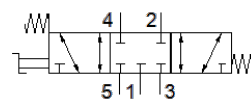


手動レバーバルブ

VHEF-H-P53C-M-N14

部品番号: 8080953

FESTO



データシート

特長	値
バルブ機能	3位置5方弁クローズドセンタ
操作方法	手動操作
幅	20 mm
標準流量	1,200 l/min
Operating pressure MPa	-0.095 ... 1 MPa
使用圧力	-0.95 ... 10 bar
構造	スプール弁
リターン方式	メカスプリング
オリフィス径	7 mm
排気機能	調整可
アプリケーションノート	手動のみ
シール	ソフトシール
取付方向	任意
制御方法	直動
流れ方向	逆流れ可能
Overlap	Positive overlap
スイッチング周波数	0.5 Hz
作動流体	ISO8573-1:2010 [7:-]準拠の圧縮エア
作動/パイロット流体に注意	給油運転可能 (継続運転に必要)
耐酸性クラス : CRC	1 - 腐食ストレス低
PWIS conformity	VDMA24364-B1/B2-L
流体温度	-10 ... 60 °C
周囲温度	-10 ... 60 °C
駆動トルク	0.7 Nm
アクチュエータにかかる最大力	200 N
アクチュエータにかかる最大横力	200 N
質量	298 g
取付方法	フロントパネル取付形 取付穴 オプション
エア接続ポート 1	1/4 NPT
エア接続ポート 2	1/4 NPT
エア接続ポート 3	1/4 NPT
エア接続ポート 4	1/4 NPT
エア接続ポート 5	1/4 NPT
材質	RoHS対応
Material cover	強化PA
Material seals	NBR
Material housing	Anodised wrought aluminium alloy
Material lever	強化PA