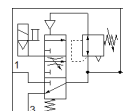
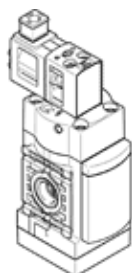


ソフトスタートバルブ MS4-EDE-1/4-V24-B

部品番号: 8080815

★ Core product range

FESTO



データシート

特長	値
サイズ	4
スクリーンサイズ	40 mm
排気機能	絞り調整不可
操作方法	電気
取付方向	垂直±5°
シリーズ	MS
手動操作	ロック式 押側
構造	Poppet valve, electrically actuated
リターン方式	メカスプリング
制御方法	パイロット式
パイロット方式	内部パイロット
バルブ機能	3方弁ノーマルクローズ
切換位置表示	アクセサリ
Operating pressure MPa	0.3 ... 0.7 MPa
使用圧力	3 ... 7 bar
bバルブ	0.45
Cバルブ	8.52 l/sbar
Standard flow rate exhaust 0.6->0 MPa (6->0 bar, 87->0 psi)	> 1,600 l/min
標準流量	2,000 l/min
応答時間 (ON)	31 ms
コイル特性	24VDC:2,3
許容電圧変動	+/- 10 %
作動流体	ISO8573-1:2010 [7:4:4]準拠の圧縮エア
耐酸性クラス: CRC	1 - 腐食ストレス低
PWIS conformity	VDMA24364-B1/B2-L
クリーンルームクラス	ISO class 7
保管温度	-10 ... 60 °C
流体温度	-5 ... 50 °C
保護仕様	IP65
周囲温度	-5 ... 50 °C
質量	196 g
配線方式	Plug pattern type C to EN 175301-803 EN 175301-803
信号状態表示	アクセサリ
取付方法	壁取付
エア接続ポート 1	G1/4
エア接続ポート 2	G1/4
エア接続ポート 3	G1/4
材質	RoHS対応
Material seals	HNBR NBR
Material housing	強化PA