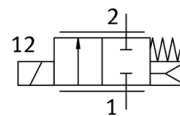
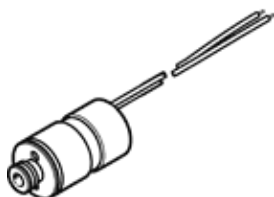


比例弁

VPWS-6-B-6-PC15-7-V

部品番号: 8074538

FESTO



データシート

特長	値
オリフィス径	6 mm
操作方法	電気
シール	ソフトシール
取付方向	任意
構造	直動ポペットバルブ
リターン方式	メカスプリング
制御方法	直動
流れ方向	逆流れ不可
バルブ機能	2/2-way proportional valve closed
Operating pressure MPa	0 ... 0.7 MPa
使用圧力	0 ... 7 bar
Nominal operating pressure	0.7 MPa
使用圧力	7 bar
Nominal operating pressure (psi)	101.5 psi
Burst pressure	21 bar
破壊圧力	21 bar
Burst pressure	304.5 psi
Standard flow rate	270 ... 350 l/min
Hysteresis	22.5 mA
切換時間 on	10 ms
Current regulating range	0 ... 225 mA
最大電力補正值	3 W
コイル抵抗	60.5 Ohm
定格	100% (see assembly instructions)
Report number for VOC emission test according to ISO 18562-3	FE 2021-450
Report number for particle emission according to ISO 18562-2	PAR_041_2022
Report number for surface cleanliness	FE_2021-498
Oxygen suitability according to standard	ISO 15001
Maximum impurity level for hydrocarbons	500 mg/m ²
耐酸性クラス: CRC	1 - 腐食ストレス低
PWIS conformity	VDMA24364 zone III
流体	不活性ガス Air Oxygen
Note on the medium	給油運転不可 Maximum particle size 10 µm
流体温度	5 ... 50 °C
保護仕様	IP60
保護等級について	IP65 with suitable plug 組付状態による
周囲温度	5 ... 50 °C
保管温度	-40 ... 80 °C
質量	25 g
電気接続ポート1, 接続タイプ	ケーブル
電気接続ポート1, 接続方式	オープンエンド
電気接続ポート1, 芯線数	2

特長	値
ケーブル長さ	70 ... 80 mm
取付方法	サブベース プラグイン アクセサリ
エア接続ポート 1	Cartridge 7.5 mm
エア接続ポート 2	Cartridge 15 mm
材質	RoHS対応
Material seals	FPM
Material housing	ステンレス