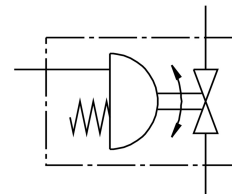


# ボールバルブ駆動ユニット | Ball valve drive unit VZBM-A-1<sup>\*\*\*</sup>-RP-25-F-3T-B2-PB40

製品番号: 8070278



## データシート

特徴	値
構造	3方向ボールバルブ ターンアクチュエータ
操作方法	空気圧式
取付位置	任意
取付方法	インライン
接続装備	Rp1
スイッチ位置指示器	スロット方向 = フロー方向
呼び幅 DN	25
作動電圧	5.5 bar...8 bar
公称圧力 継手 PN	25
流体	ISO 8573-1:2010 [:-:-]に準拠した圧縮空気 不活性ガス 水 - 水蒸気ではない 中性の液体
作動流体	ISO 8573-1:2010 [7:4:4]準拠の圧縮空気
使用流体/制御流体の情報	Dew point at least 10 °C below the ambient temperature and temperature of the medium 潤滑運転可(潤滑運転の場合は常に潤滑が必要)
流体温度	-20 °C...130 °C
周囲温度	-20 °C...80 °C
フロー Kv タイプ T角あり	70 m <sup>3</sup> /h
マテリアルに関する注意事項	RoHS準拠
LABS 認証	VDMA24364-ゾーン III
材質 ハウジング	真鍮, ニッケルめっき
マテリアル番号 ハウジング	CW617N
材質 シール	HNBR PTFE
ボール材質	真鍮, クロムメッキ
ボールの材質番号	CW614N
シャフト材質	真鍮
シャフト材質番号	CW614N
製品質量	3431 g

特徴	値
耐食性クラス KBK	1 - 低耐腐食性