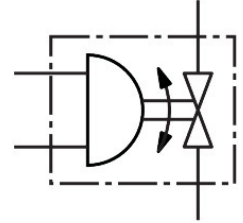


# ボールバルブ駆動ユニット | Ball valve drive unit

## VZBM-A-3/4"-RP-25-D-2-B2-PA10

製品番号: 8070237



### データシート

特徴	値
構造	2方向ボールバルブ ターンアクチュエータ
操作方法	空気圧式
取付位置	任意
取付方法	インライン
接続装備	Rp3/4
スイッチ位置指示器	スロット方向 = フロー方向
呼び幅 DN	20
作動圧力	5.5 bar...8 bar
公称圧力 継手 PN	25
流体	ISO 8573-1:2010 [-:-:-]に準拠した圧縮空気 不活性ガス 水・水蒸気ではない 中性の液体
作動流体	ISO 8573-1:2010 [7:4:4]準拠の圧縮空気
使用流体/制御流体の情報	周囲温度および媒体温度より少なくとも10°C以下の露点温度 潤滑運転可(潤滑運転の場合は常に潤滑が必要)
流体温度	-15 °C...90 °C
周囲温度	-20 °C...80 °C
流量 Kv	28 m <sup>3</sup> /h
マテリアルに関する注意事項	RoHS準拠
LABS 認証	VDMA24364-ゾーン III
材質 ハウジング	真鍮, ニッケルめっき
マテリアル番号 ハウジング	CW617N
材質 シール	FPM HNBR PTFE
ボール材質	真鍮, クロムメッキ
ボールの材質番号	CW614N
シャフト材質	真鍮
シャフト材質番号	CW614N
製品質量	1287 g

特徴	値
耐食性クラス KBK	1 - 低耐腐食性