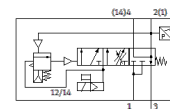
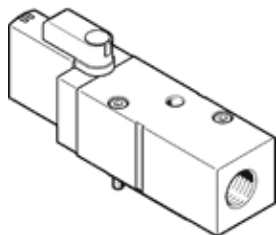


ソフトスタートバルブ VABF-S6-1-P5A4S1YE-G12-1T5-PA

部品番号: 8067407

FESTO



データシート

特長	値
ロジック0を使った最大ポジティブテストパルス	2,000 μ s
ロジック1を使った最大ネガティブテストパルス	1,200 μ s
スクリーンサイズ	41 mm
バルブサイズ	40 mm
耐振動	重度レベル2 (FN 942017-4およびEN 60068-2-6) での輸送テスト
耐衝撃性	衝撃テスト: 重要度レベル2 (FN 942017-5およびEN 60068-2-27準拠)
操作方法	電気
シール	ソフトシール
取付方向	任意
手動操作	ロック式 電気信号による自動リセット
構造	スプール弁
リターン方式	メカスプリング
制御方法	パイロット式
パイロット方式	内部パイロット
流れ方向	逆流不可
バルブ機能	Pressure build-up Exhaust
スイッチング機能	ノーマルクローズ接点
Overlap	Underlap
強制増強に対する注記	切替サイクルmin.1/月
信号状態表示	Yellow LED, valve control Green LED, pressure switch, exhausted status
位置センサの切替	Via pressure switch, exhausted status
Operating pressure MPa	0.3 ... 1 MPa
使用圧力	3 ... 10 bar
Changeover pressure	調整不可 Switching point between 50 and 75% of the operating pressure
標準排気流量	3,000 l/min 3,300 l/min
定格	100 %
作動電圧 DC	24 V
コイル特性	24 V DC: 1.6 W
許容電圧変動	+/- 10 %
作動流体	ISO8573-1:2010 [7:4:4]準拠の圧縮エア
作動/パイロット流体に注意	給油運転不可
耐酸性クラス: CRC	0 - 腐食ストレスなし
PWIS conformity	VDMA24364-B1/B2-L
流体温度	-5 ... 50 °C
保護仕様	IP65
パイロット流体	ISO8573-1:2010 [7:4:4]準拠の圧縮エア
周囲温度	-5 ... 50 °C
MTTF, 付属品	452 years, pressure switch
質量	466 g
配線	フィールドバス

特長	値
配線方式	Plug-in
取付方法	サブベース
エア接続ポート 3	G1/2
材質	RoHS対応
Material seals	HNBR NBR
Material housing	鍛造アルミ合金
Material screws	亜鉛めっき鋼