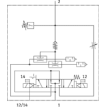
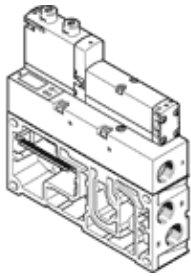


# 真空エジェクタ

## VABF-S4-2-V2B1-G38-CB-VH-20-A

部品番号: 8067140

FESTO



### データシート

特長	値
幅	35 mm
オリフィス径、Lavalノズル	2 mm
構造：サイレンサ	3方弁ノーマルオープン
操作方法	電気
誤極性保護	全ての電気配線に適用
取付方向	任意
エジェクタ特性	高真空 標準
手動操作	ロック式 押側 カバー
内蔵機能	Ejector pulse, electrical 流量制御弁 電気オンオフバルブ 省エネ機能 チェックバルブ サイレンサ 真空スイッチ
測定装置	相対圧力
測定原理	ピエゾ抵抗式
切換機能	ウィンドウコンパレータ スレッシュホールド補正
バルブ機能	3位置5方弁プレッシャセンタ
表示タイプ	LED LED表示 2-digit
表示可能単位	kPa
Threshold value setting range	0 ... 99 kPa
Hysteresis setting range	0 ... 90 kPa
オプション設定	Teach-In Via parameter sets
信号状態表示	LED
切換状態表示センサ	LED
最大吸込流量時の使用圧力	4 bar
使用圧力	4 ... 8 bar
最高真空圧時の使用圧力	4 bar
Max. vacuum	92 kPa
使用圧力	6 bar
パイロット圧力	4 ... 10 bar
最大吸込流量	99 l/min
呼び圧力での加圧時間	0.2 s
使用電圧範囲 ( DC )	21.6 ... 30 V
待機電流	30 mA
定格	100 %
認証	RCM Mark
CEマーク	EU-EMVガイドライン準拠

特長	値
作動流体	ISO8573-1:2010 [7:4:4]準拠の圧縮エア
作動/パイロット流体に注意	給油運転不可
耐酸性クラス : CRC	0 - 腐食ストレスなし
PWIS conformity	VDMA24364-B1/B2-L
流体温度	-5 ... 50 °C
呼び使用圧力での騒音レベル	73 dB(A)
保護仕様	IP65
安全クラス	III
周囲温度	-5 ... 50 °C
質量	920 g
表示圧力範囲	-1 ... 0 bar
Display range, start value	0 kPa
Display range, end value	99 kPa
精度 : FS	3 %FS
スイッチングポイントFSの再現性	1 %
配線	フィールドバス
配線方式	CPX経由
エア接続ポート 3	サイレンサ
真空接続ポート	G3/8
材質	RoHS対応
Material seals	HNBR NBR
Material receiver nozzle	POM
Material housing	鍛造アルミ合金
Material plate	アルミダイカスト
Material adjusting screw	ステンレス
Material silencer	POM PUフォーム
Material screws	鋼
Material transmitter nozzle	鍛造アルミ合金