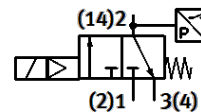
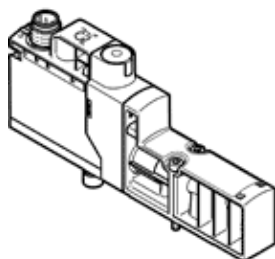


ソレノイドバルブ

VSVA-BT-M32CS2-MS-A2-1T1L-PZ

部品番号: 8066574

FESTO



データシート

特長	値
バルブ機能	3方弁ノーマルクローズ
操作方法	電気
幅	18 mm
標準流量	125 l/min
標準排気流量	125 l/min
Operating pressure MPa	0.3 ... 1 MPa
使用圧力	3 ... 10 bar
構造	ポペット弁
リターン方式	メカスプリング エアリターン
保護仕様	IP65
シール	ソフトシール
取付方向	任意
手動操作	なし
制御方法	パイロット式
パイロット方式	内部パイロット
流れ方向	逆流不可
Overlap	Underlap
信号状態表示	Yellow LED, valve control Green LED, pressure switch, exhausted status
位置センサの切換	Via pressure switch, exhausted status
定格	100 %
ロジック0を使った最大ポジティブテストパルス	2,000 µs
ロジック1を使った最大ネガティブテストパルス	1,200 µs
作動電圧 DC	24 V
コイル特性	24 V DC: 1.6 W
許容電圧変動	+/- 10 %
作動流体	ISO8573-1:2010 [7:4:4]準拠の圧縮エア
作動/パイロット流体に注意	給油運転不可
耐振動	重量レベル2 (FN 942017-4およびEN 60068-2-6) での輸送テスト
耐衝撃性	衝撃テスト: 重要度レベル2 (FN 942017-5およびEN 60068-2-27準拠)
耐酸性クラス: CRC	0 - 腐食ストレスなし
PWIS conformity	VDMA24364-B1/B2-L
流体温度	-5 ... 50 °C
パイロット流体	ISO8573-1:2010 [7:4:4]準拠の圧縮エア
周囲温度	-5 ... 50 °C
MTTF, 付属品	443 years, pressure switch
質量	110 g
配線方式	Plug-in
取付方法	サブベース
エア接続ポート 2	G1/8
エア接続ポート 4	G1/8
材質	RoHS対応
Material seals	HNBR NBR
Material housing	強化PA
Material screws	亜鉛めっき鋼
スイッチング機能	ノーマルクローズ接点