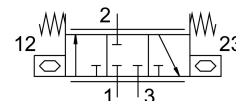


ピエゾバルブ VEMP-BS-3-16-D7-F-28T1-P30

製品番号: 8064295

FESTO



データシート

| 特徴 | 値 |
|--------------|--|
| 発注単位 | 30 |
| 保護等級に関する注記 | マニホールドブロックによる |
| 標準公称流量 | 27 l/min |
| 標準流量2-3 | 28 l/min |
| 流れ方向 | 反転負荷 |
| 定格作動圧力 | 1 bar |
| 作動電圧 | 0 bar...1.1 bar |
| バルブ機能 | 3ポジション3ポートバルブ, NC |
| 呼び径 | 1.6 mm |
| 操作方法 | 電動 |
| エア接続ポート 1 | フランジ |
| 空気圧接続 2 | フランジ |
| 空気圧ポート 3 | フランジ |
| 流体 | 不活性ガス エア 酸素 (IEC 60601-1に準拠した用途, 要求に応じてのみ) 窒素 |
| 特別なプロパティ | DIN EN 1797に準拠した耐酸素性 |
| 作動流体 | ISO 8573-1:2010 [5:3:1]準拠の圧縮空気 |
| 使用流体/制御流体の情報 | 潤滑運転不可 |
| ろ過度 | 5 µm |
| 相対湿度 | 0 ~ 70 % 凝縮なし |
| 圧力露点 | -20 °C |
| 最大スイッチング周波数 | 5 Hz |
| 流体温度 | -20 °C...60 °C |
| 周囲温度 | -20 °C...70 °C |
| 保管温度 | -20 °C...70 °C |
| 定格動作電圧 DC | 310 V |
| 作動電圧範囲 DC | 0 V...310 V |
| 最大消費電流 | 5 mA |
| 最大消費電力 | 0 mW |

| 特徴 | 値 |
|-----------------|-------------------------|
| 製品質量 | 8 g |
| 材質 シール | EPDM |
| 材質ハウジング | 強化 PA |
| 材質：カバー | 強化 PA |
| マテリアルに関する注意事項 | RoHS 準拠 |
| グリッド寸法 | 17.2 mm |
| 寸法 幅 x 長さ x 高さ | 17.2mm x 52.1mm x 7.2mm |
| 取付方法 | マニホールドレール サブベース上 |
| 取付位置 | 任意 |
| CEマーク(適合性宣言を参照) | 欧州低電圧指令に準拠 |
| LABS 認証 | VDMA24364-B2-L |