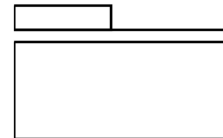
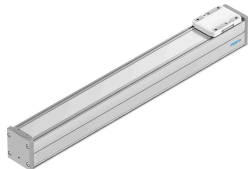


ガイドユニット ELFC-KF-80-600

製品番号: 8062829

FESTO



データシート

特徴	値
ワーキングストローク	600 mm
サイズ	80
予備ストローク	0 mm
取付位置	任意
ガイド	再循環ボールベアリングガイド
構造	ガイド
最高加速度	500 m/s ²
最高速度	1.5 m/s
スイッチオン時間	100%
耐食性クラス KBK	0 - 耐腐食性なし
LABS 認証	VDMA24364-ゾーン III
リチウムイオン電池製造への適合性	銅, 亜鉛またはニッケルの質量が1%を超えている金属は使用対象から除外されています。鋼に含まれるニッケル, 無電解ニッケルめっきが施された表面, 回路基板, ケーブル, 電気コネクタ, コイルは例外です
クリーンルーム等級	ISO 14644-1 準拠, クラス7
保護等級	IP40
周囲温度	0 -C...50 -C
断面2次モーメント Iy	1370000 mm ⁴
断面2次モーメント Iz	1660000 mm ⁴
最大力 Fy	900 N
許容力 Fz	2700 N
最大トルク Mx	59.8 Nm
許容トルク My	56.2 Nm
最大トルク Mz	56.2 Nm
ねじれモーメント It	90500 mm ⁴
変位力	15 N
理論耐用年数100km時のFy(ガイド部のみ)	3312 N
理論的寿命 100km の場合のFz(純粋なガイド観察)	9936 N
理論耐用年数100km時のMx(ガイド部のみ)	220 Nm
理論耐用年数100km時のMy(ガイド部のみ)	207 Nm
理論的寿命 100km時のMz(純粋なガイド観察)	207 Nm

特徴	値
移動負荷	815 g
ストローク 10mm あたりの加算質量	73 g
エンドキャップ材質	加圧鋳造アルミ, 塗装
材質 プロファイル	鍛造アルミ合金, アルマイト
マテリアルに関する注意事項	RoHS 準拠
カバーバンド材質	ステンレス
材質: カバー	アルミダイキャスト, 塗装
材質: ガイドスライド	鋼
ガイドレール材質	鋼
スライド材質	アルミダイキャスト