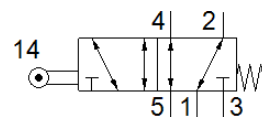
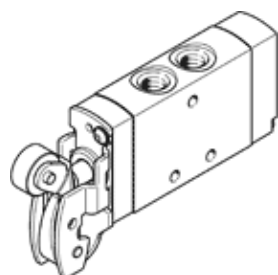


# ローラレバーバルブ VMEF-R-M52-M-N18

部品番号: 8047097

FESTO



## データシート

特長	値
バルブ機能	5方弁シングル
操作方法	メカ機構
幅	20 mm
標準流量	750 l/min
Operating pressure MPa	-0.095 ... 1 MPa
使用圧力	-0.95 ... 10 bar
構造	スプール弁 ローラレバー
リターン方式	メカスプリング
Max. stroke limit (hard)	11.6 mm
オリフィス径	5.2 mm
アプリケーションノート	Risk of pinching
シール	ソフトシール
取付方向	任意
制御方法	直動
流れ方向	逆流可能
Overlap	Positive overlap
側面作動時の最大作動速度	1.4 m/s
スイッチング周波数	3 Hz
Cam angle	30 deg
作動流体	ISO8573-1:2010 [7:-:]準拠の圧縮エア
作動/パイロット流体に注意	給油運転可能 ( 継続運転に必要 )
耐酸性クラス: CRC	1 - 腐食ストレス低
PWIS conformity	VDMA24364-B1/B2-L
流体温度	-10 ... 60 °C
周囲温度	-10 ... 60 °C
周囲温度に注意	Influence of heat on wear
推力	38 N
質量	240 g
取付方法	取付穴
エア接続ポート 1	1/8 NPT
エア接続ポート 2	1/8 NPT
エア接続ポート 3	1/8 NPT
エア接続ポート 4	1/8 NPT
エア接続ポート 5	1/8 NPT
材質	RoHS対応
Material mounting adaptor	亜鉛メッキ鋼
Material cover	強化PA
Material seals	NBR
Material housing	Anodised wrought aluminium alloy