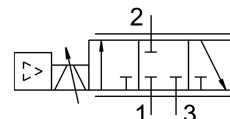


比例流量制御弁 VPCF-6-L-8-G38-10-A4-E-EX2

製品番号: 8041715

FESTO



データシート

特徴	値
バルブ機能	3方向比例流量制御バルブ
構造	ピストンゲートバルブ 内蔵圧カセンサ付
制御方法	ダイレクト
操作方法	電動
リセット方法	マグネット式スプリング
流れ方向	反転負荷
取付位置	任意
シーリング原理	ハード
呼び径	6 mm
短絡抵抗	はい
ディスプレイの種類	LED
流量範囲	0 l/min...1500 l/min
使用圧力	0.1 MPa...1 MPa
作動電圧	1 bar...10 bar
流量調整範囲	30 l/min...1500 l/min
流量調整範囲の情報	制御は30l/minから行われ、この規定値以下では流量制御バルブが排気位置に切り換わります。 指定の精度データは、75 ~ 1500 l/minの流量制御範囲を参照しています。
繰返し精度(単位: ± %FS)	0.5 %FS
室温時の絶対精度(単位: ± %FS)	3 %FS
ヒステリシス(± %FS)	0.8 %FS
周囲温度	0 -C...50 -C
流体温度	15 -C...35 -C
作動流体	ISO 8573-1:2010 [6:4:4]に準拠した圧縮空気
使用流体/制御流体の情報	潤滑運転不可 最大粒子サイズ 5µm
保護等級	IP65
保護等級に関する注記	組み立てられた状態
認証	RCMマーク

特徴	値
CEマーク(適合性宣言を参照)	EU-EMC指令準拠 EU防爆指令 (ATEX) に基づく EU RoHS (特定有害物質使用制限) 指令準拠
防爆	ゾーン 2(ATEX) ゾーン 22(ATEX)
UKCA マーク (適合性宣言を参照)	UK 電磁環境適合性(EMC) 規定 UK 防爆(EX)規定に準拠 UK RoHS指令に準拠
ATEXカテゴリ ガス	II 3G
ATEXカテゴリ ダスト	II 3D
防爆保護タイプ ガス	Ex nA IIC T5 X Gc
防爆保護タイプ ダスト	Ex tc IIIC T60°C X Dc
防爆周囲温度	0°C ≤ Ta ≤ +50°C
LABS 認証	VDMA24364-B1/B2-L
マテリアルに関する注意事項	RoHS準拠
耐振性	FN 942017-4およびEN 60068-2-6準拠の重大度2の輸送アプリケーションテスト
耐衝撃性	FN942017-5およびEN60068-2-27準拠の重要度2の耐衝撃テスト
耐食性クラス KBK	1 - 低耐腐食性
定格動作電圧 DC	24 V
作動電圧範囲 DC	20.4 V...30 V
残存リップル	5%
最大消費電流	1.2 A
無負荷出力時の消費電流	150 mA
スイッチング出力	PNP
スイッチ入力	PNP
出力あたりの通電容量	100 mA
極性保護	作動電圧用
スイッチオン時間	100%
最大消費電力	36 W
アナログアウトプットの信号範囲	4 ~ 20mA
アナログインプットの信号範囲	4 ~ 20mA
診断機能	LEDによる表示
電気接続	8ピン Aコード M72x1 プラグ
取付方法	中空穴でのダイレクトマウント ねじによる直接取付
エア接続ポート 1	G3/8
空気圧接続 2	G3/8
空気圧ポート 3	G3/8
製品質量	856 g
材質 ハウジング	鍛造アルミ合金, アルマイト処理
材質 シール	FPM HNBR