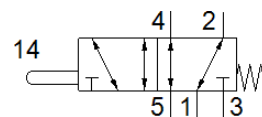
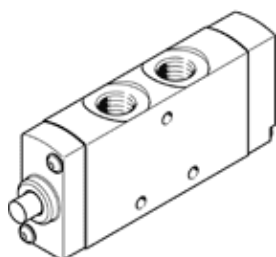


# プランジャバルブ VMEF-S-M52-M-N14

部品番号: 8031312

FESTO



## データシート

特長	値
バルブ機能	5方弁シングル
操作方法	メカ機構
幅	20 mm
標準流量	1,200 l/min
Operating pressure MPa	-0.095 ... 1 MPa
使用圧力	-0.95 ... 10 bar
構造	スプール弁
リターン方式	メカスプリング
オリフィス径	6 mm
アプリケーションノート	機械的なストッパーとして使用しないでください
シール	ソフトシール
取付方向	任意
制御方法	直動
流れ方向	逆流可能
Overlap	Positive overlap
スイッチング周波数	3 Hz
作動流体	ISO8573-1:2010 [7:-]準拠の圧縮エア
作動/パイロット流体に注意	給油運転可能 ( 継続運転に必要 )
耐酸性クラス: CRC	2 - 腐食ストレスほぼなし
PWIS conformity	VDMA24364-B1/B2-L
流体温度	-10 ... 60 °C
周囲温度	-10 ... 60 °C
推力	43 N
質量	178 g
取付方法	取付穴
エア接続ポート 1	1/4 NPT
エア接続ポート 2	1/4 NPT
エア接続ポート 3	1/4 NPT
エア接続ポート 4	1/4 NPT
エア接続ポート 5	1/4 NPT
材質	RoHS対応
Material cover	強化PA
Material seals	NBR
Material housing	Anodised wrought aluminium alloy