

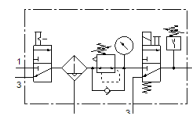
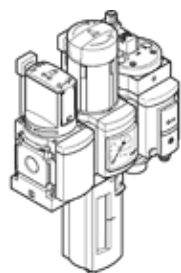
サービスユニットコンビネーション MSB6-1/2:C3:J1:D14-WP

部品番号: 8025359

★ Core product range

最高2次側圧力1.0MPa, フィルタエレメントサイズ40µm, 圧力計,
プラスチックボウル, マニュアルドレン, 流れ方向左→右

FESTO



データシート

特長	値
サイズ	6
シリーズ	MS
ロック機構	ロック機能付調整ノブ アクセサリによりロック可能
取付方向	垂直±5°
フィルタエレメントのサイズ	40 µm
ドレン	手動回転
構造	On-Offバルブ フィルタレギュレータ (圧力計付)
制御機能	2次側圧力の安定 始動圧力補正機能 2次側排気による 逆流れ方向
ボウルガード	樹脂製ボウルガード付
圧力計	圧力計付
使用圧力	4 ... 18 bar
制御圧力範囲	4 ... 10 bar
標準流量	4,000 l/min
作動流体	ISO8573-1:2010 [7:4:4]準拠の圧縮エア 不活性ガス
作動/パイロット流体に注意	給油運転可能 (継続運転に必要)
耐酸性クラス: CRC	2 - 腐食ストレスほぼなし
PWIS conformity	VDMA24364-B1/B2-L
保管温度	-10 ... 60 °C
食品安全	補足の材質情報を参照
出カエアの純度クラス	ISO8573-1:2010 [7:4:4]準拠の圧縮エア
流体温度	0 ... 50 °C
周囲温度	0 ... 50 °C
質量	2,000 g
取付方法	アクセサリ
エア接続ポート 1	G1/2
エア接続ポート 2	G1/2
エア接続ポート 3	G1/2
材質	RoHS対応
Material housing	アルミダイカスト
Material bowl	PC