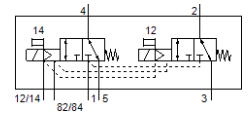
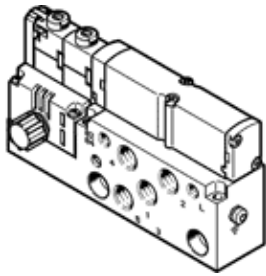


# ソレノイドバルブ

## VMPA14-M1H-KS-S-G1/8-PI

部品番号: 8023572

FESTO



### データシート

特長	値
バルブ機能	3方弁ノーマルクローズx2基
操作方法	電気
バルブサイズ	14 mm
標準流量	500 l/min
Operating pressure MPa	-0.09 ... 0.8 MPa
使用圧力	-0.9 ... 8 bar
構造	スプール弁
リターン方式	メカスプリング
認証	c UL us - Recognized (OL)
CEマーク	EU-EMVガイドライン準拠 in accordance with EU RoHS directive
UKCA marking (see declaration of conformity)	To UK instructions for EMC To UK RoHS instructions
保護仕様	IP65 IEC 90529
排気機能	調整可
シール	ソフトシール
取付方向	任意
手動操作	ロック式 押側
制御方法	パイロット式
パイロット方式	外部パイロット
流れ方向	逆流れ可能
Overlap	Positive overlap
信号状態表示	あり
Pilot pressure MPa	0.3 ... 0.8 MPa
パイロット圧力	3 ... 8 bar
真空使用	あり
標準流量 コネクタQS-8付時	500 l/min
切換時間 off	25 ms
切換時間 on	10 ms
ロジック0を使った最大ポジティブテストパルス	400 μs
ロジック1を使った最大ネガティブテストパルス	200 μs
許容電圧変動	+/- 25 %
作動流体	ISO8573-1:2010 [7:4:4]準拠の圧縮エア
作動/パイロット流体に注意	給油運転可能 ( 継続運転に必要 )
耐振動	重度レベル2 ( FN 942017-4およびEN 60068-2-6 ) での輸送テスト
耐衝撃性	衝撃テスト : 重要度レベル2 ( FN 942017-5およびEN 60068-2-27準拠 )
耐酸性クラス : CRC	1 - 腐食ストレス低
PWIS conformity	VDMA24364-B1/B2-L
保管温度	-20 ... 40 °C
流体温度	-5 ... 50 °C
相対湿度	Max. 90% at 40°C
周囲温度	-5 ... 50 °C
バルブ取付時の最高締付トルク	0.65 Nm

特長	値
質量	255 g
配線方式	4ピン M8x1 プラグ EN 60947-5-2
取付方法	取付穴
外部パイロット接続ポート12/14	M5
パイロット排気ポート82/84	M5
エア接続ポート 1	G1/8
エア接続ポート 2	G1/8
エア接続ポート 3	G1/8
エア接続ポート 4	G1/8
エア接続ポート 5	G1/8
材質	RoHS対応
Material seals	NBR
Material housing	アルミダイカスト