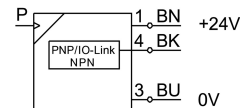
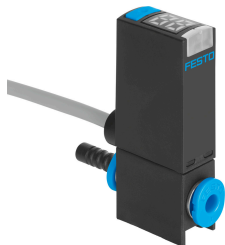


# 圧力センサ SPAE-V1R-Q4-PNLK-2.5K

製品番号: 8001443

FESTO



## データシート

| 特徴                  | 値                                       |
|---------------------|---|
| 認証                  | RCMマーク<br>c UL us - 認定 (OL)             |
| CEマーク(適合性宣言を参照)     | EU-EMC指令準拠<br>EU RoHS (特定有害物質使用制限) 指令準拠 |
| UKCA マーク (適合性宣言を参照) | UK 電磁環境適合性(EMC) 規定<br>UK RoHS指令に準拠      |
| 証明書発行機関             | UL E322346                              |
| マテリアルに関する注意事項       | RoHS準拠                                  |
| 測定項目                | 相対圧力                                    |
| 測定方法                | 表示付ピエゾ抵抗型圧力センサ                          |
| 圧力測定開始値             | 0 MPa<br>0 bar                          |
| 圧力測定範囲 初期値          | 0 000032                                |
| 圧力測定範囲 最終値          | -0.1 MPa<br>-1 bar<br>-14.5 000032      |
| 過負荷圧力               | 0.5 MPa<br>5 bar<br>72.5 000032         |
| 作動流体                | ISO 8573-1:2010 [7:4:4]準拠の圧縮空気          |
| 使用流体/制御流体の情報        | 給油運転可                                   |
| 流体温度                | 0 -C...50 -C                            |
| 周囲温度                | 0 -C...50 -C                            |
| 分解能 ADC             | 10 bit                                  |
| ± % FS における精度       | 1.5 %FS                                 |
| 繰返し精度(単位 : ± %FS)   | 0.3 %FS                                 |
| 温度係数(± %FS/K)       | 0.05 %FS/K                              |
| スイッチング出力            | PNP/NPN 切換可                             |
| 切換機能                | 自由にプログラム可                               |
| スイッチエレメント機能         | ノーマルクローズ<br>ノーマルオープン<br>切換可能            |
| スイッチオン時間            | 1 ms                                    |
| スイッチオフ時間            | 1 ms                                    |

| 特徴                     | 値  |
|------------------------|--|
| 最大出力電流                 | 100 mA   |
| 表示範囲 初期値               | 0 %FS  |
| 表示範囲 最終値               | 99 %FS   |
| 短絡抵抗                   | はい   |
| プロトコル                  | IO-Link®   |
| IO-Link, プロトコルのバージョン   | Device V 1.1   |
| IO-Link, プロファイル        | スマートセンサプロファイル  |
| IO-Link, 機能クラス         | バイナリデータチャンネル(BDC)<br>プロセスデータ変数(PDV)<br>識別<br>診断<br>ティーチチャンネル |
| IO-Link, 通信モード         | COM2(38.4kBaud)  |
| IO-Link, SIOモード サポート   | はい   |
| IO-Link, ポートクラス        | A  |
| IO-Link, プロセスデータ幅 OUT  | 0バイト   |
| IO-Link, プロセスデータ幅 IN   | 2バイト   |
| IO-Link, プロセスデータの内容 IN | 14ビット PDV (圧力測定値)<br>2ビット BDC(圧力監視)                          |
| IO-Link, 最小サイクル時間      | 3ms  |
| IO-Link, データメモリが必要     | 0,5 kB   |
| 作動電圧範囲 DC              | 18 V...30 V  |
| 極性保護                   | すべての電気接続用  |
| 電気接続                   | 3芯<br>ケーブル<br>オープンエンド  |
| ケーブル長                  | 2,5 m  |
| 取付方法                   | アクセサリ付   |
| 取付位置                   | 任意   |
| 空気圧接続                  | QS-4   |
| 製品質量                   | 40 g   |
| 材質 ハウジング               | 強化 PA  |
| シールリング材質               | FPM<br>NBR   |
| ディスプレイの種類              | LED表示<br>2桁  |
| 表示可能なユニット              | %FS  |
| 切換状態表示                 | LED 黄  |
| 設定オプション                | IO-Link®<br>ティーチイン<br>ディスプレイと押ボタンによる                         |
| 操作セキュリティ               | PINコード   |
| 設定範囲 閾値                | 1 %...98 %   |
| 保護等級                   | IP40   |
| 耐食性クラス KBK             | 2 - 適度な耐食性   |
| LABS 認証                | VDMA24364-B2-L   |
| クリーンルーム等級              | ISO 14644-1 準拠, クラス4   |