

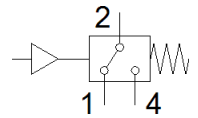
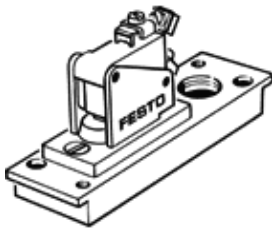
PEコンバータ

PE-1/8-2N

部品番号: 7860

FESTO

圧カスイッチ



データシート

特長	値
認証	CCC
CEマーク	EU低電圧ガイドライン準拠
測定装置	相対圧力
測定方法	空電変換器
使用圧力	0 ... 8 bar
作動流体	ISO8573-1:2010 [7:4:4]準拠の圧縮エア
作動/パイロット流体に注意	給油運転可能
流体温度	0 ... 60 °C
周囲温度	0 ... 60 °C
出力スイッチ	接点のタイプ
切換機能	固定ヒステリシスの基準値
スイッチング機能	切換スイッチ
最高スイッチオンポイント	2 bar
最低スイッチオフポイント	0.5 bar
スイッチング周波数	1 Hz
最小負荷電流	100 mA
使用電圧範囲 (AC)	12 ... 250 V
使用電圧範囲 (DC)	12 ... 250 V
配線方式	ネジ端子
取付方法	オプション 2nのフレームに搭載 取付穴
取付方向	任意
接続ポート径	G1/8
質量	55 g
材質 ハウジング	アルミダイカスト PA 鋼
材質 切換接点部	シルバー
材質 電気接続部	真鍮
材質 ダイアフラム	TPE-U(PU)
保護仕様	IP00, IP20 保護カバー付