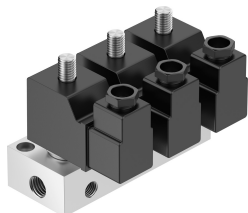


ソレノイドバルブ BMCH-3-3-1/8

製品番号: 6687

FESTO



データシート

特徴	値
バルブ機能	3x3/2 クローズ単安定
操作方法	電動
標準公称流量	160 l/min
空気圧作動ポート	G1/8
使用圧力	-0.095 MPa...0.7 MPa
作動電圧	-0.95 bar...7 bar
構造	ポペットバルブ(スプリングリターン)
リセット方法	メカスプリング
保護等級	IP65
呼び径	2.5 mm
シーリング原理	ソフト
最大バルブ連数	3
制御方法	ダイレクト
真真空に最適	はい
吸着時の消費電力	30 W
消費電力 保持	22 W
作動流体	ISO 8573-1:2010 [7:4:4]準拠の圧縮空気
使用流体/制御流体の情報	潤滑運転可(潤滑運転の場合は常に潤滑が必要)
LABS 認証	VDMA24364-B2-L
流体温度	-10 °C...60 °C
周囲温度	-5 °C...40 °C
製品質量	1010 g
電気接続	プラグ
取付方法	取付穴付
エア接続ポート 1	G1/4
空気圧接続 2	G1/8
空気圧ポート 3	G1/8
材質 ハウジング	アルミ