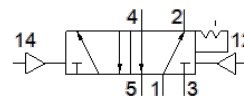
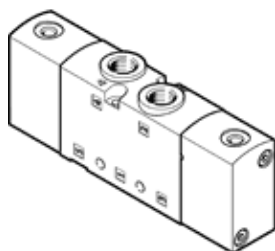


# 空気圧バルブ VUWS-LT20-B52-N18

部品番号: 577535

FESTO



## データシート

特長	値
バルブ機能	5方弁ダブル
操作方法	空気圧
バルブサイズ	21 mm
標準流量	500 l/min
Operating pressure MPa	0.15 ... 1 MPa
使用圧力	1.5 ... 10 bar
構造	ポペット弁
認証	c UL us - Recognized (OL)
オリフィス径	5 mm
排気機能	調整可
シール	ソフトシール
取付方向	任意
手動操作	なし
制御方法	直動
パイロット方式	内部パイロット
流れ方向	逆流不可
Overlap	Underlap
Pilot pressure MPa	0.15 ... 1 MPa
パイロット圧力	1.5 ... 10 bar
切換時間	4 ms
作動流体	ISO8573-1:2010 [7:4:4]準拠の圧縮エア
作動/パイロット流体に注意	給油運転可能 ( 継続運転に必要 )
耐振動	重度レベル2 ( FN 942017-4およびEN 60068-2-6 ) での輸送テスト
耐衝撃性	衝撃テスト: 重要度レベル2 ( FN 942017-5およびEN 60068-2-27準拠 )
耐酸性クラス: CRC	2 - 腐食ストレスほぼなし
PWIS conformity	VDMA24364-B1/B2-L
流体温度	-10 ... 60 °C
パイロット流体	ISO8573-1:2010 [7:4:4]準拠の圧縮エア
周囲温度	-10 ... 60 °C
質量	192 g
取付方法	マニホールド 取付穴 オプション
呼吸ポート	排気なし
パイロット接続ポート12	10-32 UNF-2B
パイロット接続ポート14	10-32 UNF-2B
エア接続ポート 1	1/8 NPT
エア接続ポート 2	1/8 NPT
エア接続ポート 3	1/8 NPT
エア接続ポート 4	1/8 NPT
エア接続ポート 5	1/8 NPT
材質	RoHS対応
Material seals	HNBR NBR TPE-U(PU)
Material housing	アルミダイカスト 塗装された
Material screws	亜鉛めっき鋼