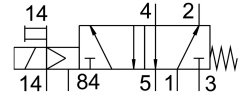


# ソレノイドバルブ VUVS-LT20-M52-MZD-G18-F7

製品番号: 577495

FESTO



## データシート

特徴	値
バルブ機能	5/2 単安定
操作方法	電動
バルブサイズ	21 mm
標準公称流量	500 l/min
空気圧作動ポート	G1/8
使用圧力	0.25 MPa...1 MPa
作動電圧	2.5 bar...10 bar
構造	プレートシート
リセット方法	メカスプリング
認証	c UL us - 認定 (OL)
呼び径	5 mm
排気機能	スロットル調整可
シーリング原理	ソフト
取付位置	任意
手動操作	ロック ノンロック
制御方法	パイロット式
パイロットエア供給	外部
流れ方向	反転負荷
被服	ネガティブオーバーラップ
制御圧力	0.25 MPa...1 MPa 2.5 bar...10 bar
b値	0.31
c値	2.1 000022
切換時間 オフ	19 ms
切換時間 オン	15 ms
0 信号時の最大ポジティブテストパルス	1900 μs
1 信号での最大ネガティブテストパルス	2700 μs
作動流体	ISO 8573-1:2010 [7:4:4] 準拠の圧縮空気
使用流体/制御流体の情報	潤滑運転可(潤滑運転の場合は常に潤滑が必要)
耐振性	FN 942017-4およびEN 60068-2-6 準拠の重大度2の輸送アプリケーションテスト

特徴	値
耐衝撃性	FN942017-5およびEN60068-2-27準拠の重要度2の耐衝撃テスト
耐食性クラス KBK	2 - 適度な耐食性
LABS 認証	VDMA24364-B1/B2-L
流体温度	-10 °C...60 °C
制御流体	ISO 8573-1:2010[7:4:4]に準拠の縮空気
周囲温度	-10 °C...60 °C
製品質量	167 g
取付方法	オプション： マニホールドレール 取付穴付
通気口接続部	ダクトなし
パイロット排気 <sup>84</sup> 接続部	M5
パイロットエア接続 <sup>14</sup>	M5
エア接続ポート 1	G1/8
空気圧接続 2	G1/8
空気圧ポート 3	G1/8
空気圧接続 4	G1/8
エア接続ポート 5	G1/8
マテリアルに関する注意事項	RoHS準拠
材質 シール	HNBR NBR TPE-U(PU)
材質ハウジング	アルミダイキャスト 塗装
材質：ねじ	鋼, 亜鉛めっき