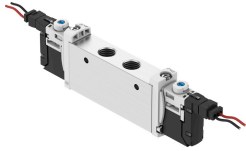


ソレノイドバルブ VUVG-L14-T32C-AT-G18-1H2L-W1

製品番号: 577321

FESTO



データシート

特徴	値
バルブ機能	2x3/2 クローズ単安定
操作方法	電動
バルブサイズ	14 mm
標準公称流量	560 l/min
空気圧作動ポート	G1/8
作動電圧	24V DC 1.5 bar...8 bar
使用圧力	0.15 MPa...0.8 MPa
構造	ピストンゲートバルブ
リセット方法	エアスプリング
認証	RCMマーク c UL us - 認定 (OL)
保護等級	IP40 ソケット付
呼び径	4.6 mm
排気機能	スロットル調整可
シーリング原理	ソフト
取付位置	任意
手動操作	ロック ノンロック カバー
制御方法	パイロット式
パイロットエア供給	内部
被服	ポジティブオーバーラップ
制御圧力	0.15 MPa...0.8 MPa 1.5 bar...8 bar
真空中最適	いいえ
切換時間 オフ	25 ms
切換時間 オン	9 ms
スイッチオン時間	100%
0 信号時の最大ポジティブテストパルス	700 μs
1 信号での最大ネガティブテストパルス	900 μs
コイル特性値	DC24V : 1.0W

特徴	値
許容電圧変動	+/- 10 %
作動流体	ISO 8573-1:2010 [7:4:4]準拠の圧縮空気
使用流体/制御流体の情報	潤滑運転可(潤滑運転の場合は常に潤滑が必要)
耐振性	FN 942017-4およびEN 60068-2-6準拠の重大度2の輸送アプリケーションテスト
周囲および流体温度の制限	-5 ~ 50°C 保持電流低減回路なし
耐衝撃性	FN942017-5およびEN60068-2-27準拠の重要度2の耐衝撃テスト
耐食性クラス KBK	2 - 適度な耐食性
LABS 認証	VDMA24364-B1/B2-L
流体温度	-5 -C...60 -C
周囲温度	-5 -C...60 -C
製品質量	89 g
電気接続	電気サブプレート経由
取付方法	オプション： マニホールドレール 取付穴付
エア接続ポート 1	G1/8
空気圧接続 2	G1/8
空気圧ポート 3	G1/8
空気圧接続 4	G1/8
エア接続ポート 5	G1/8
マテリアルに関する注意事項	RoHS準拠
材質 シール	HNBR NBR
材質ハウジング	鍛造アルミ合金