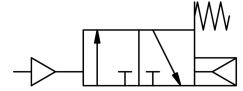


空気圧バルブ VUWS-L20-M32C-M-G18

製品番号: 575671

FESTO



データシート

特徴	値
バルブ機能	3/2 クローズ, 単安定
操作方法	空気圧式
バルブサイズ	21 mm
標準公称流量	700 l/min
空気圧作動ポート	G1/8
使用圧力	0.25 MPa...1 MPa
作動電圧	2.5 bar...10 bar
構造	ピストン ゲートバルブ
リセット方法	メカスプリング
認証	c UL us - 認定 (OL)
呼び径	5.7 mm
排気機能	スロットル調整可
シーリング原理	ソフト
取付位置	任意
手動操作	なし
制御方法	ダイレクト
パイロットエア供給	内部
流れ方向	反転負荷
被服	ポジティブオーバーラップ
制御圧力	0.25 MPa...1 MPa 2.5 bar...10 bar
切換時間 オフ	28 ms
切換時間 オン	10 ms
防爆	証明書に記載されている情報をよく読むこと ゾーン 1(ATEX) ゾーン 2(ATEX) ゾーン 21(ATEX) ゾーン 22(ATEX)
作動流体	ISO 8573-1:2010 [7:4:4] 準拠の圧縮空気
使用流体/制御流体の情報	潤滑運転可(潤滑運転の場合は常に潤滑が必要)
耐振性	FN 942017-4およびEN 60068-2-6 準拠の重大度2の輸送アプリケーションテスト
耐衝撃性	FN942017-5およびEN60068-2-27 準拠の重要度2の耐衝撃テスト

特徴	値
耐食性クラス KBK	2 - 適度な耐食性
LABS 認証	VDMA24364-B1/B2-L
流体温度	-10 -C...60 -C
制御流体	ISO 8573-1:2010[7:4:4]に準拠の縮空気
周囲温度	-10 -C...60 -C
製品質量	145 g
取付方法	オプション : マニホールドレール 取付穴付
通気口接続部	ダクトなし
エア接続ポート 1	G1/8
空気圧接続 2	G1/8
空気圧ポート 3	G1/8
マテリアルに関する注意事項	RoHS準拠
材質 シール	HNBR NBR
材質ハウジング	アルミダイキャスト 塗装
材質 : ピストンスライド	鍛造アルミ合金
材質 : ねじ	鋼, 亜鉛めっき