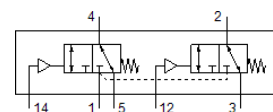
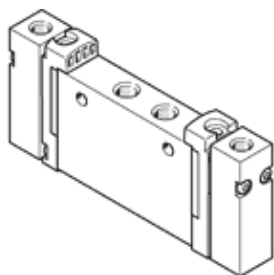


空気圧バルブ

VUWG-L10-T32C-M-M7

部品番号: 574255

FESTO



データシート

| 特長 | 値 |
|------------------|-------------------------------|
| バルブ機能 | 3方弁ノーマルクローズx2基 |
| 操作方法 | 空気圧 |
| バルブサイズ | 10 mm |
| 標準流量 | 150 l/min |
| 使用圧力 | -0.9 ... 10 bar |
| 構造 | スプール弁 |
| リターン方式 | メカスプリング |
| スクリーンサイズ | 10.5 mm |
| 排気機能 | 調整可 |
| シール | ソフトシール |
| 取付方向 | 任意 |
| 手動操作 | なし |
| 制御方法 | 直動 |
| 流れ方向 | 逆流可能 |
| Overlap | Positive overlap |
| パイロット圧力 | 3 ... 10 bar |
| 真空使用 | あり |
| 切換時間 off | 7 ms |
| 切換時間 on | 6 ms |
| 作動流体 | ISO8573-1:2010 [7:4:4]準拠の圧縮エア |
| 作動/パイロット流体に注意 | 給油運転可能 (継続運転に必要) |
| 耐酸性クラス: CRC | 2 - 腐食ストレスほぼなし |
| PWIS conformity | VDMA24364-B1/B2-L |
| 流体温度 | -5 ... 50 °C |
| パイロット流体 | ISO8573-1:2010 [7:4:4]準拠の圧縮エア |
| 周囲温度 | -5 ... 60 °C |
| 質量 | 51 g |
| 取付方法 | PRマニホールド 取付穴 オプション |
| パイロット接続ポート12 | M5 |
| パイロット接続ポート14 | M5 |
| エア接続ポート 1 | M7 |
| エア接続ポート 2 | M7 |
| エア接続ポート 3 | M7 |
| エア接続ポート 4 | M7 |
| エア接続ポート 5 | M7 |
| 材質 | RoHS対応 |
| Material seals | HNBR NBR |
| Material housing | アルミニウム 陽極化処理 |