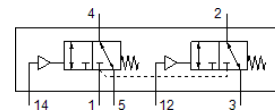
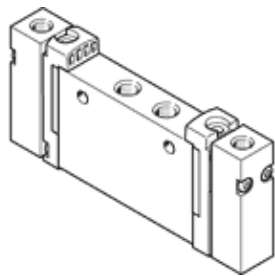


空気圧バルブ VUWG-L10-T32C-M-M5

部品番号: 574251

FESTO



データシート

特長	値
バルブ機能	3方弁ノーマルクローズx2基
操作方法	空気圧
バルブサイズ	10 mm
標準流量	135 l/min
使用圧力	-0.9 ... 10 bar
構造	スプール弁
リターン方式	メカスプリング
スクリーンサイズ	10.5 mm
排気機能	調整可
シール	ソフトシール
取付方向	任意
手動操作	なし
制御方法	直動
流れ方向	逆流可能
Overlap	Positive overlap
パイロット圧力	3 ... 10 bar
真空使用	あり
切換時間 off	7 ms
切換時間 on	6 ms
作動流体	ISO8573-1:2010 [7:4:4]準拠の圧縮エア
作動/パイロット流体に注意	給油運転可能 (継続運転に必要)
耐酸性クラス: CRC	2 - 腐食ストレスほぼなし
PWIS conformity	VDMA24364-B1/B2-L
流体温度	-5 ... 50 °C
パイロット流体	ISO8573-1:2010 [7:4:4]準拠の圧縮エア
周囲温度	-5 ... 60 °C
質量	51 g
取付方法	PRマニホールド 取付穴 オプション
パイロット接続ポート12	M5
パイロット接続ポート14	M5
エア接続ポート 1	M5
エア接続ポート 2	M5
エア接続ポート 3	M5
エア接続ポート 4	M5
エア接続ポート 5	M5
材質	RoHS対応
Material seals	HNBR NBR
Material housing	アルミニウム 陽極化処理