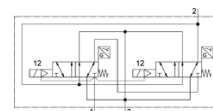
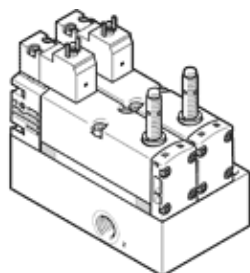


制御ブロック VOFA-L26-T32C-M-G14-1C1-ANP

部品番号: 574012

FESTO



データシート

特長	値
バルブ機能	3方弁ノーマルクローズ
操作方法	電気
幅	65 mm
標準流量	1,050 l/min
Operating pressure MPa	0.3 ... 1 MPa
使用圧力	3 ... 10 bar
構造	スプール弁
リターン方式	メカスプリング
保護仕様	IP65 NEMA 4
認証	c UL us - Recognized (OL)
KC mark	KC-EMV
CEマーク	EU-EMVガイドライン準拠 EUマシンガイドライン準拠
UKCA marking (see declaration of conformity)	To UK instructions for EMC To UK instructions for machines
認証発行部	UL MH19482
排気機能	調整可
シール	ソフトシール
取付方向	任意
適合または準拠規格	EN 60947-5-2
手動操作	なし
制御方法	パイロット式
パイロット方式	内部パイロット
流れ方向	逆流不可
測定原理	誘導形
Overlap	Positive overlap
極性保護センサ	全電気ポート
セーフティ機能	排気 マニピュレーション/スタートアップ保護
パフォーマンスレベル (PL)	排気/カテゴリ4、PL : e 意図せぬ操作に対する保護、カテゴリ4までの予想外スタートの防止、パフォーマンスレベル e
強制増強に対する注記	切換頻度最低週1回
信号状態表示	アクセサリ
位置センサの切換	Normal position with sensor
切換状態表示センサ	LED
Pilot pressure MPa	0.3 ... 1 MPa
パイロット圧力	3 ... 10 bar
真空使用	なし
Standard flow rate exhaust 0.6->0 MPa (6->0 bar, 87->0 psi)	2,650 l/min
Standard flow rate exhaust 0.6->0 MPa (6->0 bar, 87->0 psi) in the event of a fault	1,050 l/min
切換時間 off	54 ms
切換時間 on	24 ms
オン時のバルブ - センサ切換時間	58 ms

特長	値
オフ時のバルブ - センサ切換時間	11 ms
定格	100 %
ロジック0を使った最大ポジティブテストパルス	1,000 μ s
ロジック1を使った最大ネガティブテストパルス	800 μ s
出力スイッチ	NPN
コイル特性	24 V DC: 1.8 W
許容電圧変動	-15 % / +10 %
作動流体	ISO8573-1:2010 [7:4:4]準拠の圧縮エア
作動/パイロット流体に注意	給油運転可能 (継続運転に必要)
耐振動	重度レベル2 (FN 942017-4およびEN 60068-2-6) での輸送テスト
耐衝撃性	衝撃テスト : 重要度レベル2 (FN 942017-5およびEN 60068-2-27準拠)
耐酸性クラス : CRC	0 - 腐食ストレスなし
PWIS conformity	VDMA24364-B1/B2-L
最大磁気干渉	60 mT
流体温度	-5 ... 50 °C
音圧レベル	85 dB(A)
直接接触、間接接触防止	Protective extra-low voltage with safe disconnection (PELV) EN 60950 (IEC 950)により保護
パイロット流体	ISO8573-1:2010 [7:4:4]準拠の圧縮エア
周囲温度	-5 ... 50 °C
Nominal altitude of use	VDE0580規格 1000m
質量	1,134 g
DCセンサの使用電圧範囲	10 ... 30 V
短絡強化センサ	パルス
アイドル電流センサ	\leq 10 mA
最大出力電流センサ	200 mA
最大切換サイクルセンサ	5,000 Hz
残存リップルセンサ	\pm 10 %
電圧降下センサ	\leq 2 V
配線方式	Plug pattern type C to EN 175301-803 EN 175301-803 メインアースなし
センサ接続ポート	プラグ 3ピン M8x1
取付方法	取付穴
エア接続ポート 1	G1/4
エア接続ポート 2	G1/4
エア接続ポート 3	G1/4
材質	RoHS対応
Material seals	FPM HNBR NBR
Material housing	アルミダイカスト PA
Material screws	亜鉛めっき鋼
スイッチング機能	ノーマルクローズ接点