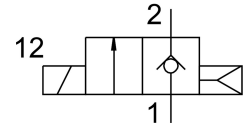
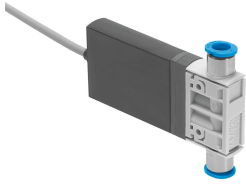


ソレノイドバルブ MHJ10-S-2,5-QS-4-LF

製品番号: 572081

FESTO



データシート

特徴	値
バルブ機能	2/2 クローズ, 単安定
操作方法	電動
幅	10 mm
標準公称流量	50 l/min
空気圧作動ポート	QS-4
作動電圧	24V DC 0.5 bar...8 bar
使用圧力	0.05 MPa...0.8 MPa
構造	リターンズプリング無しのポペットバルブ
リセット方法	エアスプリング
保護等級	IP55
認証	RCMマーク
CEマーク(適合性宣言を参照)	EU-EMC指令準拠 EU RoHS (特定有害物質使用制限) 指令準拠
UKCA マーク (適合性宣言を参照)	UK 電磁環境適合性(EMC) 規定 UK RoHS指令に準拠
グリッド寸法	10.5 mm
運転の情報	電源ユニットは電圧降下なしに少なくとも1.7Aを供給できる必要があります。 流れていない状態で操作しないでください。 流量のあるブロック取付では最高環境温度 45°C。
シーリング原理	ハード
取付位置	任意
手動操作	なし
制御方法	ダイレクト
流れ方向	反転負荷
極性保護	作動電圧用
追加機能	火花吹消機能 エネルギー再生機能付保持電流低減機能 安全シャットダウン
b値	0.5
C値	0.2 000022
最高切換周波数	500 Hz
新品時, 0.4MPa(4bar, 58psi), 24V時のスイッチオンタイム	0.8 ms

特徴	値
新品時, 0.4MPa(4bar, 58psi), 24V時のスイッチオフタイム	1 ms
新品時, 0.05MPa(0.5bar, 7.25psi), 24V時のスイッチオンタイム	0.7 ms
0.05 MPa(0.5 bar, 7.25 psi) および 24 V でのオフ切換時間(追加荷重なし)	0.9 ms
0.6MPa(6bar, 87psi)/24V時のオン切換時間(追加荷重なし)	0.85 ms
新品時, 0.6MPa(6bar, 87psi), 24V時のスイッチングタイムオフ	0.95 ms
新品時, 0.8MPa(8bar, 116psi), 24V時のスイッチングタイムオン	0.9 ms
新品時, 0.8MPa(8bar, 116psi), 24V時のスイッチングタイムオフ	0.9 ms
許容切換時間 オフ	+15%/-25%
許容切換時間 オン	±15 %
作動電圧範囲 DC	21.6 V...26.4 V
入力抵抗	34 kOhm
スイッチオン時間	100%
コイル特性値	24V DC : 低電流相 2.0W, 高電流相 7.0W
トリガ信号範囲 DC	3 V...30 V
入力電流に関する注記	線形増加 0.09 ~ 0.44mA, トリガ信号3 ~ 15Vの場合 0.44 ~ 15.44mA, トリガー信号15 ~ 30V時
許容電圧変動	+/- 10 %
作動流体	ISO 8573-1:2010 [7:4:4]準拠の圧縮空気
使用流体/制御流体の情報	潤滑運転不可
周囲および流体温度の制限	スイッチング周波数によって異なります(グラフ参照)
耐食性クラス KBK	2 - 適度な耐食性
LABS 認証	VDMA24364-B2-L
保管温度	-20 -C...50 -C
許容表面温度 マグネット	120 -C
流体温度	-5 -C...60 -C
周囲温度	-5 -C...60 -C
製品質量	85 g
電気接続	3芯 ケーブル
ケーブル長	2.5 m
取付方法	オプション : インライン 取付穴付
エア接続ポート 1	QS-4
空気圧接続 2	QS-4
マテリアルに関する注意事項	RoHS準拠
材質 シール	HNBR
材質ハウジング	強化 PA PPS強化型
材質 : ケーブル被服	PUR
材質 : ねじ	鋼