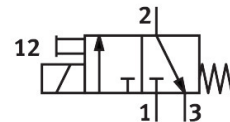
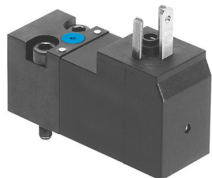


ソレノイドバルブ VSCS-B-M32-MD-WA-1C1

製品番号: 571061

FESTO



データシート

| 特徴 | 値 |
|---------------------|---|
| バルブ機能 | 3/2 クローズ, 単安定 |
| 操作方法 | 電動 |
| 幅 | 15 mm |
| 標準公称流量(DIN 1343) | 18 L/min |
| 空気圧作動ポート | サブベース サイズ15mm, ISO 15218準拠 |
| 作動電圧 | 24V DC |
| 使用圧力 | 0 MPa...1 MPa 0 psi...145 psi |
| 作動圧力 | 0 bar...10 bar |
| リセット方法 | メカスプリング |
| 認証 | c UL us - 認定 (OL) |
| 保護等級 | IP65 |
| シーリング原理 | ソフト |
| 取付位置 | 任意 |
| 規格準拠 | ISO 15218 |
| 手動操作 | ロック ノンロック |
| 制御方法 | ダイレクト |
| 流れ方向 | 逆流不可 |
| 被服 | ネガティブオーバーラップ |
| 強制的サンプリングに関する注記 | 週1回以上の切換え頻度 |
| 切換時間 オフ | 6 ms |
| 切換時間 オン | 6 ms |
| スイッチオン時間 | 100% |
| 0 信号時の最大ポジティブテストパルス | 1800 μs |
| 1 信号での最大ネガティブテストパルス | 800 μs |
| コイル特性値 | 24V DC: 1.8W |
| 許容電圧変動 | -15%/+10% |
| 作動流体 | ISO 8573-1:2010 [7:4:4]準拠の圧縮空気 |
| 使用流体/制御流体の情報 | 潤滑運転可(潤滑運転の場合は常に潤滑が必要) |
| 耐振性 | FN 942017-4およびEN 60068-2-6準拠の重大度2の輸送アプリケーションテスト |

| 特徴 | 値 |
|---------------|---|
| 耐衝撃性 | FN942017-5およびEN60068-2-27準拠の重要度2の耐衝撃テスト |
| 耐食性クラス KBK | 2 - 適度な耐食性 |
| LABS 認証 | VDMA24364-C1-L |
| 流体温度 | -10 °C...50 °C |
| 周囲温度 | -10 °C...50 °C |
| 電気接続 | タイプC DIN EN 175301-803準拠 |
| エア接続ポート 1 | サブベース |
| 空気圧接続 2 | サブベース |
| 空気圧ポート 3 | サブベース |
| マテリアルに関する注意事項 | RoHS準拠 |
| 材質 シール | NBR |