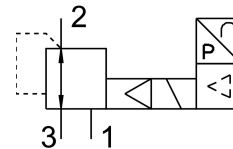


# 比例圧力制御弁 VPPX-6L-L-1-G18-0L10H-S1

製品番号: 570967

FESTO



## データシート

| 特徴              | 値   |
|-----------------|---|
| 公称幅 排気          | 6 mm  |
| 排気の有効径          | 4.5 mm  |
| 操作方法            | 電動  |
| シーリング原理         | ソフト   |
| 取付位置            | 任意  |
| 構造              | パイロット式ダイヤフラム制御バルブ                             |
| 短絡抵抗            | すべての電気接続用                                     |
| 安全に関する注意事項      | 安全性の確保VPPX: 供給ケーブルが断線した場合、出力圧力は制御されないままとなります。 |
| 極性保護            | すべての電気接続用                                     |
| リセット方法          | メカスプリング                                       |
| 制御方法            | パイロット式  |
| バルブ機能           | 3方向比例圧力制御バルブ                                  |
| ディスプレイの種類       | LED   |
| 制御圧力範囲          | 0.1 bar...10 bar                              |
| 入力圧力1           | 0 bar...11 bar                                |
| 最大圧力ヒステリシス      | 0.05 bar                                      |
| 標準公称流量          | 1400 l/min                                    |
| 作動電圧範囲 DC       | 21.6 V...26.4 V                               |
| 最大消費電流          | 300 mA  |
| スイッチオン時間        | 100%  |
| 最大消費電力          | 7 W   |
| 残存リップル          | 10%   |
| アナログアウトプットの信号範囲 | 0 ~ 10V<br>0 ~ 20mA<br>4 ~ 20mA               |
| アナログインプットの信号範囲  | 0 ~ 10V<br>4 ~ 20mA<br>0 ~ 20mA               |
| 作動流体            | ISO 8573-1:2010 [7:4:4] 準拠の圧縮空気<br>不活性ガス      |
| 使用流体/制御流体の情報    | 潤滑運転不可  |

| 特徴                  | 値                                       |
|---------------------|---|
| 認証                  | RCMマーク<br>c UL us - Listed (OL)         |
| KC マーク              | KC-EMV                                  |
| CEマーク(適合性宣言を参照)     | EU-EMC指令準拠<br>EU RoHS (特定有害物質使用制限) 指令準拠 |
| UKCA マーク (適合性宣言を参照) | UK 電磁環境適合性(EMC) 規定<br>UK RoHS指令に準拠      |
| 証明書発行機関             | UL E322346                              |
| 耐食性クラス KBK          | 2 - 適度な耐食性                              |
| LABS 認証             | VDMA24364-B1/B2-L                       |
| 流体温度                | 10 -C...50 -C                           |
| 保護等級                | IP65                                    |
| 周囲温度                | 0 -C...60 -C                            |
| 製品質量                | 400 g                                   |
| 温度係数                | 0.04 000001                             |
| 繰返し精度 FS            | 0.5 %                                   |
| 繰返し精度(単位 : ± %FS)   | 0.5 %FS                                 |
| 電気接続                | 8ピン<br>M12<br>プラグ                       |
| 取付方法                | オプション :<br>取付穴付<br>アクセサリ付               |
| エア接続ポート 1           | G1/8                                    |
| 空気圧接続 2             | G1/8                                    |
| 空気圧ポート 3            | G1/8                                    |
| マテリアルに関する注意事項       | RoHS準拠                                  |
| 材質 ハウジング            | 鍛造アルミ合金<br>アルマイト                        |