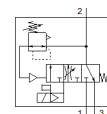
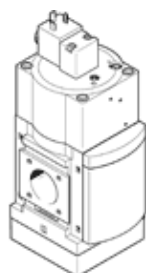


安全始動、急速排気弁 MS9-SV-G-C-V24-S-VS

部品番号: 570737

FESTO

システムの安全始動と急速排気



データシート

特長	値
シリーズ	MS
サイズ	9
スクリーンサイズ	90 mm
セーフティ機能	排気
パフォーマンスレベル (PL)	排気/カテゴリ1、パフォーマンスレベルc
構造	スプール弁
操作方法	電気
シール	ソフトシール
排気機能	絞り調整不可
手動操作	なし
リターン方式	メカスプリング
制御方法	パイロット式
バルブ機能	3方弁ノーマルクローズ 圧力上昇機構
Operating pressure MPa	0.35 ... 1.6 MPa
使用圧力	3.5 ... 16 bar
標準流量	8,300 ... 16,550 l/min
Standard flow rate exhaust 0.6->0 MPa (6->0 bar, 87->0 psi)	19,730 ... 21,720 l/min
定格	100 %
コイル特性	24 V DC: 8.4 W
作動電圧 DC	24 V
許容電圧変動	+/- 10 %
作動流体	ISO8573-1:2010 [7:4:4]準拠の圧縮エア
作動/パイロット流体に注意	給油運転可能 (継続運転に必要)
耐酸性クラス: CRC	2 - 腐食ストレスほぼなし
材質	RoHS対応
PWIS conformity	VDMA24364-B1/B2-L
音圧レベル	93 dB(A)
保護仕様	IP65
流体温度	0 ... 60 °C
周囲温度	0 ... 60 °C
保管温度	0 ... 60 °C
耐衝撃性	衝撃テスト: 重要度レベル1 (FN 942017-5およびEN 60068-2-27準拠)
耐振動	Transport application test with severity level 1 as per FN 942017-4 and EN 60068-2-6
CEマーク	EU-EMVガイドライン準拠 EUマシンガイドライン準拠 in accordance with EU RoHS directive
UKCA marking (see declaration of conformity)	To UK instructions for EMC To UK instructions for machines To UK RoHS instructions
取付方法	ライン設備 アクセサリ

特長	値
	オプション
取付方向	任意
質量	3,200 g
圧力計ポート	G1/8 G1/4
エア接続ポート 3	G1 1 NPT
配線方式	Plug pattern type A to EN 175301-803 プラグ EN 175301-803 角形
Material housing	アルミダイカスト
Material seals	NBR
Material Piston slide	真鍮
Material cover	鍛造アルミ合金
Material underneath cover	PA