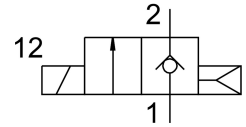
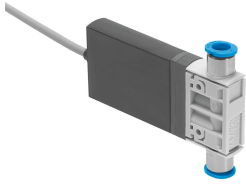


ソレノイドバルブ MHJ10-S-2,5-QS-1/4-HF-U

製品番号: 567504

FESTO



データシート

特徴	値
バルブ機能	2/2 クローズ, 単安定
操作方法	電動
幅	10 mm
標準公称流量	160 l/min
空気圧作動ポート	QS-1/4
作動電圧	24V DC 0.5 bar...6 bar
使用圧力	0.05 MPa...0.6 MPa
構造	リターンズプリング無しのポペットバルブ
リセット方法	エアスプリング
保護等級	IP55
認証	RCMマーク
CEマーク(適合性宣言を参照)	EU-EMC指令準拠 EU RoHS (特定有害物質使用制限) 指令準拠
UKCA マーク (適合性宣言を参照)	UK 電磁環境適合性(EMC) 規定 UK RoHS指令に準拠
グリッド寸法	10.5 mm
DIN VDE 0580 準拠の運転条件	シングルバルブの場合 S3 50% 20分 S3 25% 20分 ブロック組み立て時
運転の情報	電源ユニットは電圧降下なしに少なくとも1.7Aを供給できる必要があります。 流れていない状態で操作しないでください。
シーリング原理	ハード
取付位置	任意
手動操作	なし
制御方法	ダイレクト
流れ方向	反転負荷
極性保護	作動電圧用
追加機能	火花吹消機能 エネルギー再生機能付保持電流低減機能 安全シャットダウン
b値	0.36
c 値	0.66 000022
最高切換周波数	500 Hz

特徴	値
新品時, 0.4MPa(4bar, 58psi), 24V時のスイッチオンタイム	1.2 ms
新品時, 0.4MPa(4bar, 58psi), 24V時のスイッチオフタイム	0.6 ms
新品時, 0.05MPa(0.5bar, 7.25psi), 24V時のスイッチオンタイム	1 ms
0.05 MPa(0.5 bar, 7.25 psi) および 24 V でのオフ切替時間(追加荷重なし)	0.8 ms
0.6MPa(6bar, 87psi)/24V時のオン切替時間(追加荷重なし)	1.3 ms
新品時, 0.6MPa(6bar, 87psi), 24V時のスイッチングタイムオフ	0.6 ms
許容切替時間 オフ	+15%/-25%
許容切替時間 オン	±15 %
作動電圧範囲 DC	21.6 V...26.4 V
入力抵抗	34 kOhm
コイル特性値	24V DC : 低電流相 3.2W, 高電流相 14.5W
トリガ信号範囲 DC	3 V...30 V
入力電流に関する注記	線形増加 0.09 ~ 0.44mA, トリガ信号3 ~ 15Vの場合 0.44 ~ 15.44mA, トリガー信号15 ~ 30V時
許容電圧変動	+/- 10 %
作動流体	ISO 8573-1:2010 [7:4:4]準拠の圧縮空気
使用流体/制御流体の情報	潤滑運転不可
周囲および流体温度の制限	スイッチング周波数によって異なります(グラフ参照)
耐食性クラス KBK	2 - 適度な耐食性
LABS 認証	VDMA24364-B2-L
保管温度	-20 -C...50 -C
許容表面温度 マグネット	120 -C
流体温度	-5 -C...60 -C
周囲温度	-5 -C...60 -C
製品質量	85 g
電気接続	3芯 ケーブル
ケーブル長	2.5 m
取付方法	オプション : インライン 取付穴付
エア接続ポート 1	QS-1/4
空気圧接続 2	QS-1/4
マテリアルに関する注意事項	RoHS準拠
材質 シール	HNBR
材質ハウジング	強化 PA PPS強化型
材質 : ケーブル被服	PUR
材質 : ねじ	鋼