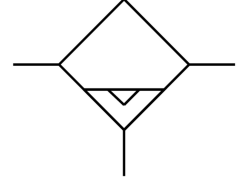


ウォーターセパレータ MS6N-LWS-3/8-U-V

製品番号: 564872

FESTO



データシート

特徴	値
サイズ	6
シリーズ	MS
取付位置	垂直 ±5°
ドレン	全自動式
構造	遠心分離機
最大ドレン量	38 ml
シエル保護	メタルボウルとして内蔵
ドレンの分離度	99 %
作動電圧	2 bar...12 bar
標準公称流量	3500 l/min
作動流体	ISO 8573-1:2010 [7:-:-] 準拠の圧縮空気 不活性ガス
耐食性クラス KBK	2 - 適度な耐食性
LABS 認証	VDMA24364-B1/B2-L
食品産業における適合性	拡張マテリアル情報をご参照ください。
2次側のエアオリテイクラス	ISO 8573-1:2010 [7:7:4]に準拠した圧縮空気
流体温度	-10 -C...60 -C
周囲温度	-10 -C...60 -C
製品質量	820 g
取付方法	オプション : インライン アクセサリ付
エア接続ポート 1	3/8 NPT
空気圧接続 2	NPT3/8
マテリアルに関する注意事項	RoHS準拠
材質 シール	NBR
材質ハウジング	アルミダイキャスト
ボウル材質	鍛造アルミ合金
覗き窓材質	PA